

真岡信用組合 荒町支店



空間コメント

特徴的な建物外観には様々な素材を使用しています。大谷石、タイル、ガラスの対比による印象的な建築物で、形状、色についてもメリハリを付け、敢えてコントラストの強い仕上げになっています。タイルは三丁掛寸下見板風の特注タイルを使用しました。筋面の片側段差を付け、タイルの下の部分にレリーフの陰影が出来ることで立体的な壁表現を可能にしています。

DATA

設計：奥野設計
施工：大成建設東京支店
所在地：栃木県真岡市荒町1080-1
施工：2008年12月

商品情報

外装壁湿式特注：KBT-3Y
三丁掛(特)寸下見板風

ディテール



タイルディテールアップ(正面)



タイルコーナーディテールアップ



タイルコーナーディテール



タイルコーナーディテールアップ(開口部)

外観・内観



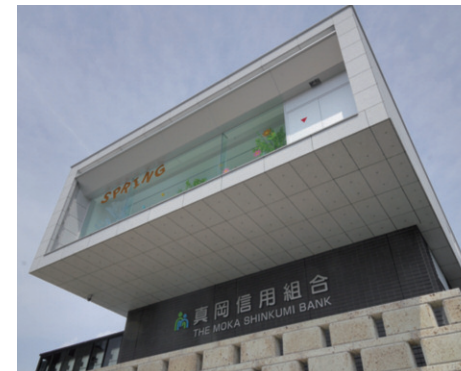
南側全景



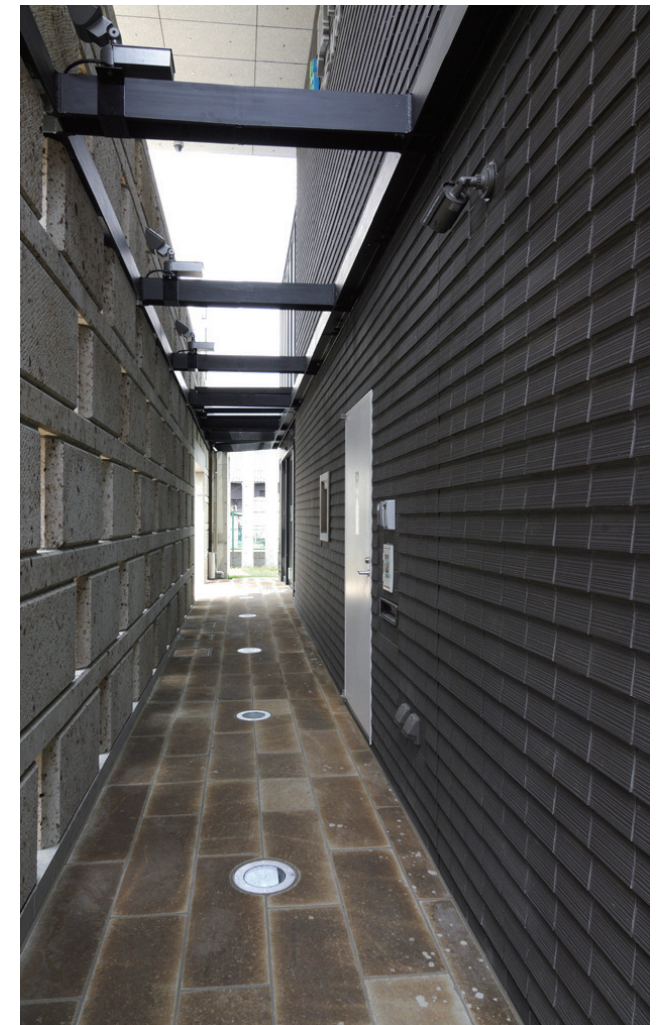
北側中景



北側見上げ



南東側上層部



エントランス通路(ダブルスキンの外壁)



エントランス内観