



南側/中景

ヒューリック両国ビル

瓦のような燻した墨色のテクスチャを表現した個性的な外観。

建物外観は武家屋敷をイメージした縦連窓、ガラスリブサッシを使用しています。和を感じる燻した瓦のような墨色のボーダータイルを組み合わせ、個性的なファサードを表現しています。使用タイルにはやきもの特有の色幅とテクスチャがあります。南東外壁面のコーナー部分は斜めに切り取られ、日照条件によるタイル面状の多彩な表情の変化がみられます。また、横方向を強調した内観エントランスのタイル形状は、斜めに段差を取り、深い陰影を効果的に演出しています。

DATA

設計：(株)久米設計
 施工：西松建設・坂田建設共同企業体
 所在地：東京都墨田区両国4-31-11
 竣工：2010年1月

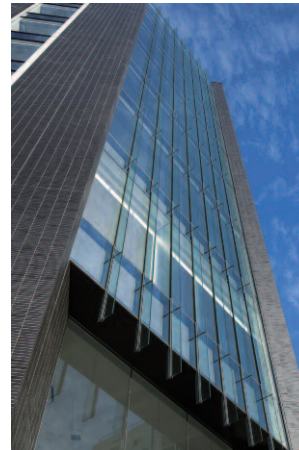
商品情報

外装湿式特注タイル：
 FC-40B/OM3212-22 (特注色)

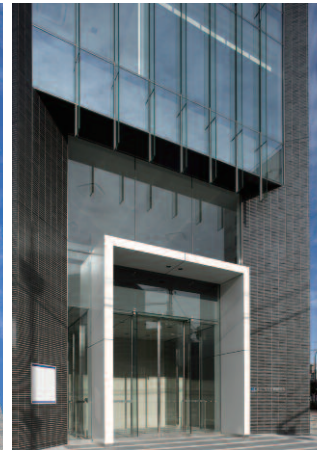


南東側/全景

外観



南東側/見上げ



南東側/中景(エントランス部)



南側/中景(上層部)



南側/近景(下層部)



南側/近景(上層部)

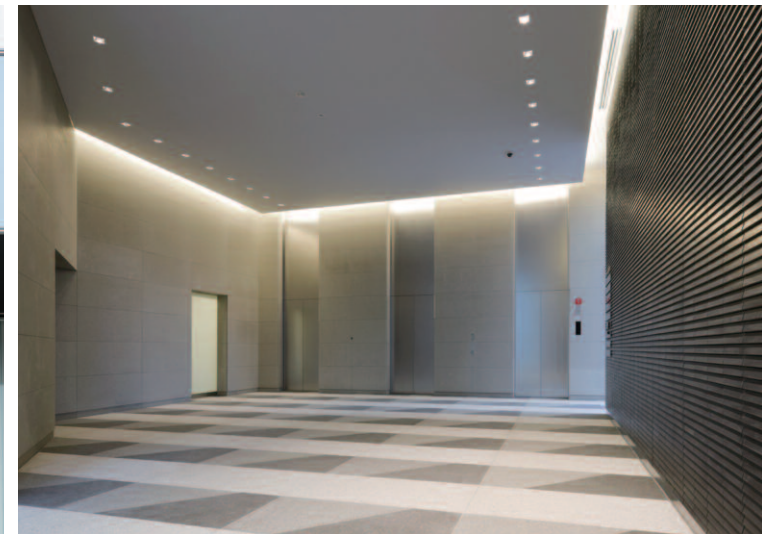
外観・内観



南東側/近景(上層部)



南側/近景



エントランスホール内壁

ディテール



タイルディテール



タイルディテール



タイルディテールアップ



タイルディテールアップ