



南側/タイルディテール

## 御堂筋本町アーバンビル

大形建材アガトスルーバーによる美しい外壁。リブ形状の透明感のある白いアガトスを使用。

リブ面の施釉アガトスをフィン状のルーバーとして建物外壁に施工しました。繊細な表情を持ったセラミックスと外壁面の全面を覆うカーテンウォールとの対比が美しく、景色や背景の空が映り込んでいます。タイルは透明感のある釉薬を使用し、素材を透過して、釉薬層で陰影と微妙な質感を醸し出しています。セラミックスは三角のフィン形状で構成され、存在感を無くし、効果的に施工されています。

### DATA

設計: 久米設計  
 施工: 鴻池組  
 所在地: 大阪府大阪市中央区北久宝寺町3-5-12  
 竣工: 2010年3月

### 商品情報

大形建材: アガトスファイン型ルーバー:  
 U9152SR(1000×450)(1150×442)  
 内装壁タイル: TCS-450/N106  
 E33KR-1002

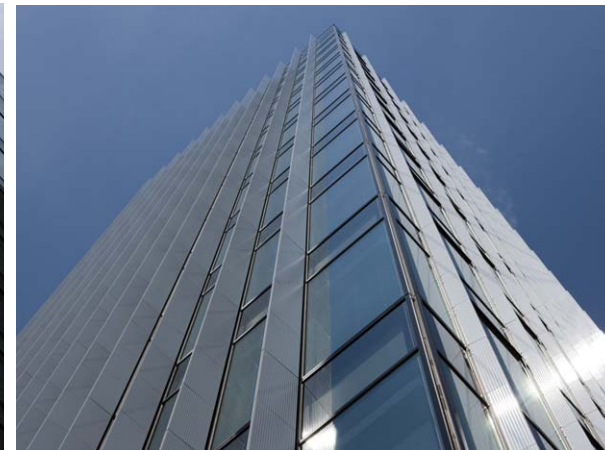


西側/全景

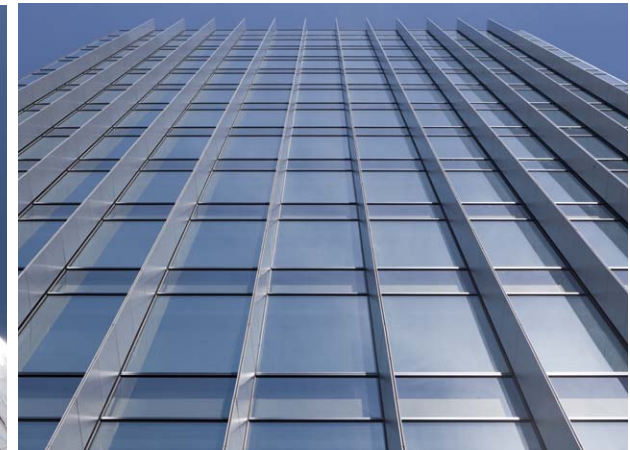
### 外観



南西側/中景



南西側/見上げ



西側/見上げ

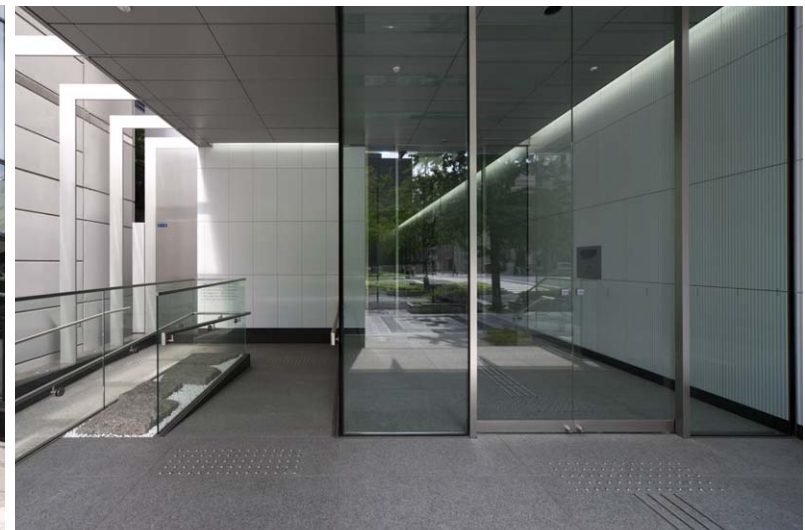
### 外観・内観



南側/全景

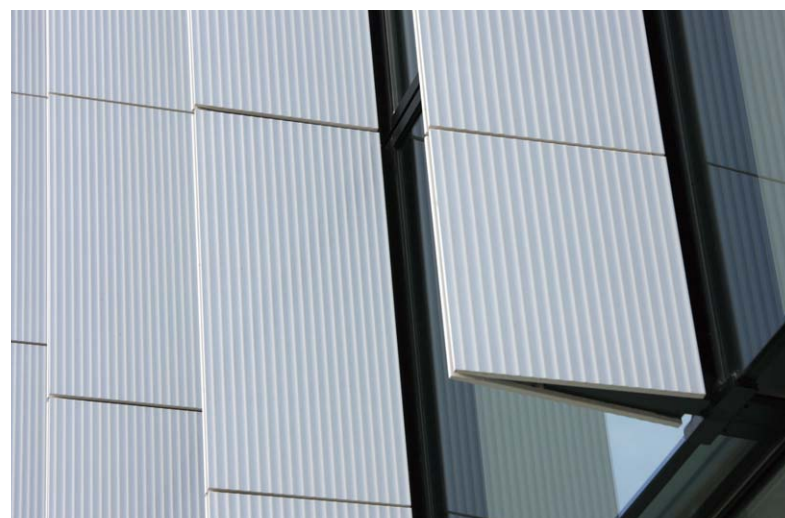


エントランス



エントランス近景

### ディテール



タイルディテールアップ



タイルディテール



タイルディテール