



南側/ホール全景(夜間)

## SIA豊洲プライムスクエア

三角形のテラコッタルーバーにより、光と影の表情豊かな美しいオフィスエントランスを演出。

特注の短い三角形のテラコッタルーバーを連結させ、背面から照明を照射させて昼と夜の建物の顔を演出しています。テラコッタルーバーをエントランスホール内壁全面に並べる方向を変え、壁面の方向性を工夫して設置しています。昼間は焼物素材の質感を生かした表情を醸し出した柔らかさを演出、夜は素材の周りから光が漏れる印象的なエントランスの風景を演出します。縦横の光のラインが効果的に陰影を映し出しています。

### DATA

事業主: シンプレクス・インベストメント・アドバイザーズ  
 設計: 清水建設株式会社一級建築士事務所  
 インテリア・ランドスケープデザイン:

フィールドフォー・デザインオフィス

施工: 清水建設株式会社  
 所在地: 東京都江東区豊洲5丁目  
 竣工: 2010年8月

### 商品情報

COM-255/  
 TL-11/4000 (不等辺三角形形状ルーバー)

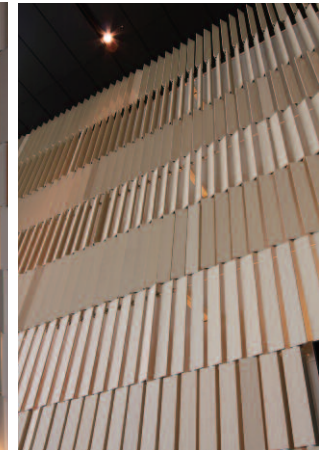


北西側/全景

### 外観



南東側ホール全景(夜間)



南東側/見上げ



北西側/近景

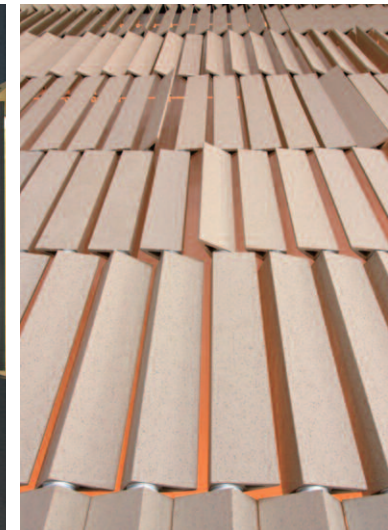
### 外観・内観



南西側/ホール全景(夜間)

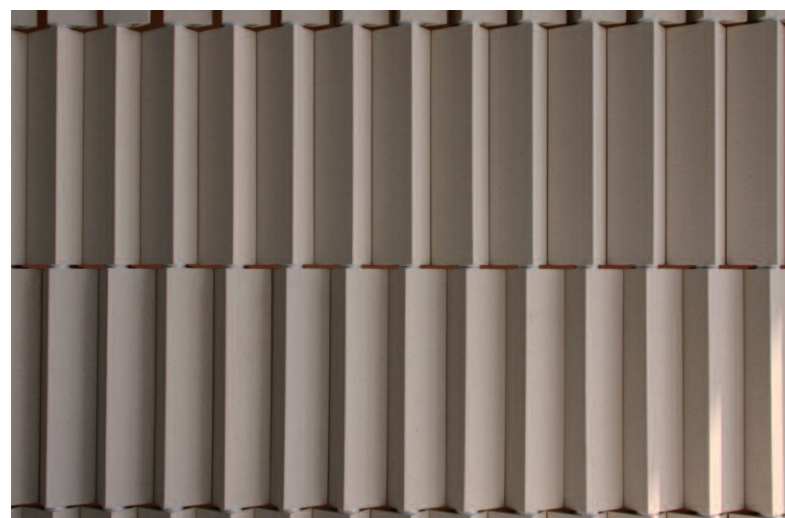


東側/近景(夜間)



南西側/見上げ

### ディテール



タイルディテール



タイルディテールアップ見上げ



タイルディテールアップ