



本町南ガーデンシティ

6種類の混合比による赤と2種類の混合比による黒の焼き物らしく味わい深い特注タイルを使用。

B1フロアと1Fフロアのエントランス、エレベーターホールなどに形状と色の異なる三種類のタイルが使用されました。エントランス主要部分は6色の色幅の赤色タイルが壁面を彩り、開口部の天井、側面もタイルで覆われています。ホール内のアクセント壁は2種類の黒いタイルで施工され、焼きものによるオリジナル性の高いエントランス空間が演出されています。

DATA

設計: 日建設計
 施工: 鴻池組・大林組共同企業体
 所在地: 大阪府中央区北久宝寺町3-6-1
 竣工: 2011年3月

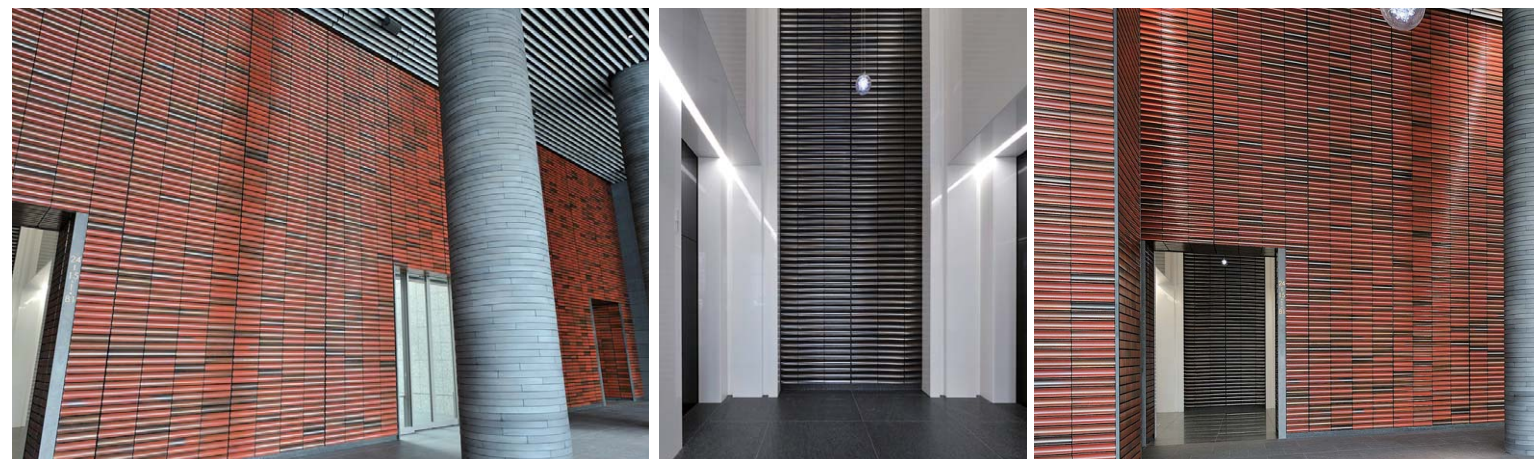
商品情報

内装壁タイル【赤】・・・6色MIX
 OM3116-41-1:-41-2:-42-2:-42-2:-45:-46
 =20%:40%:10%:20%:5%:5%MIX
 【黒】・・・2色MIX
 OM3116-43-2:-46=50%:50%MIX
 DCF-10BNET/CRS-1



エントランス全景

内観

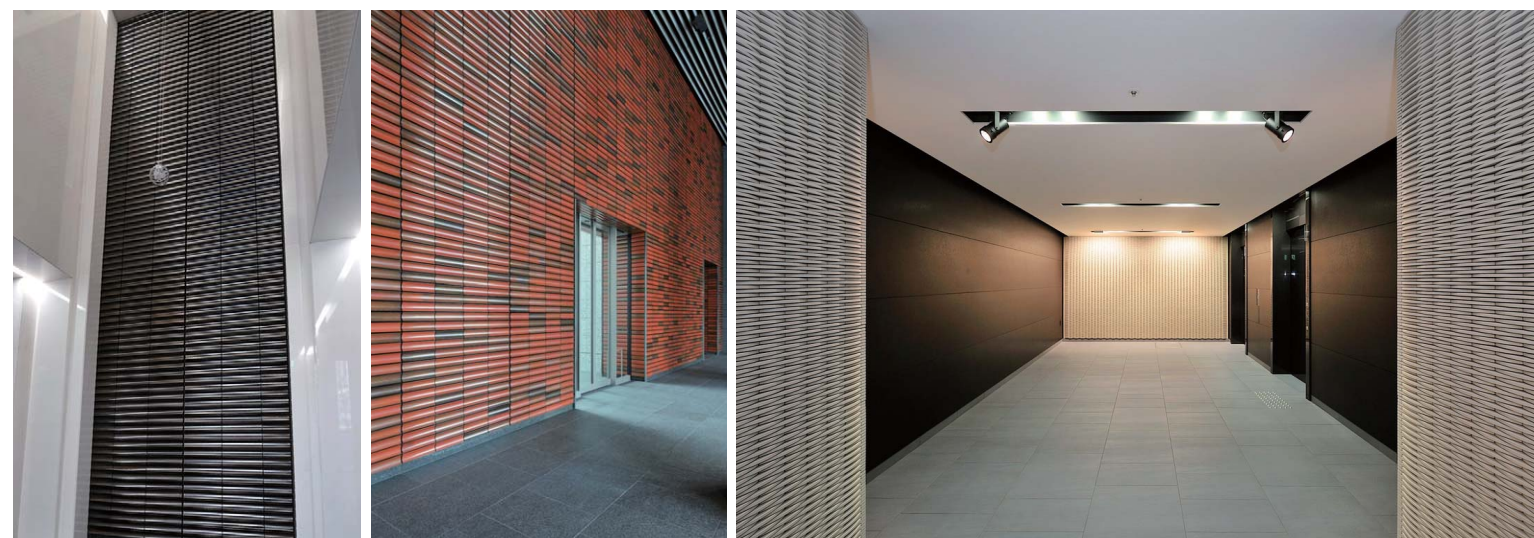


ホール内見上げ

アクセント壁

ホール内正面

内観



アクセント壁見上げ

全景

エレベーターホール全景

ディテール



ディテールアップ

ディテールアップ

ディテールアップ