

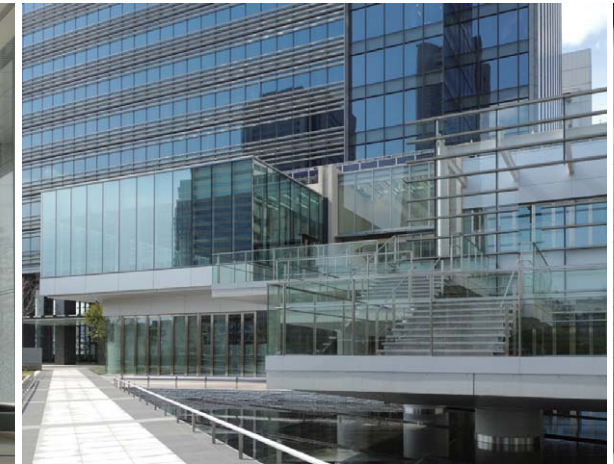


エントランスホール

外観・内観



エントランスホール

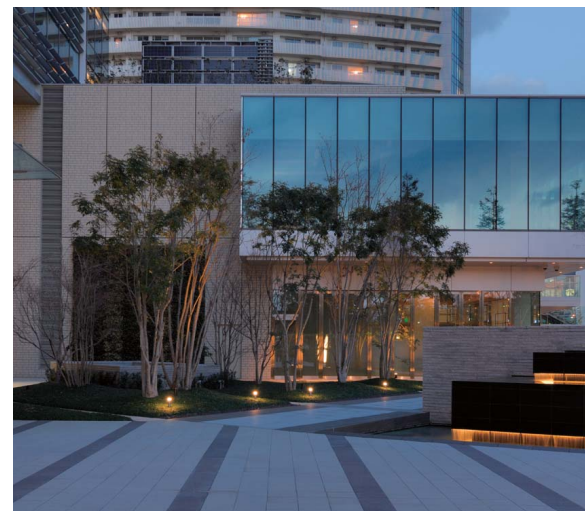


商業モール側

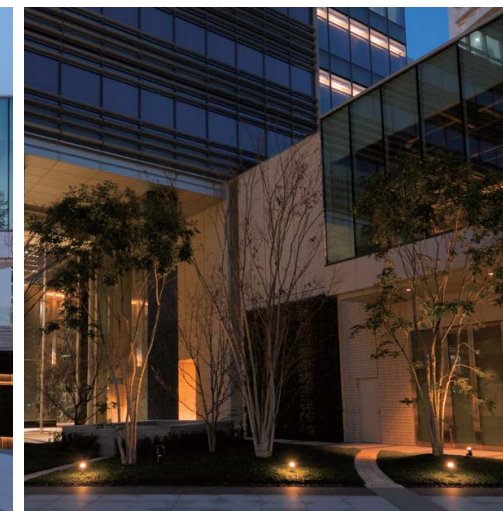


商業モール側

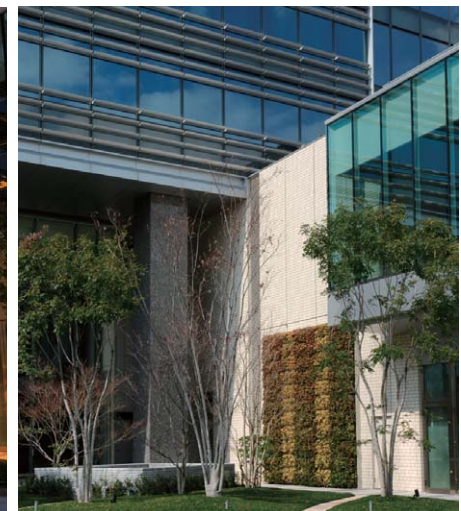
外観



エントランスプロムナードから低層部(夕方)

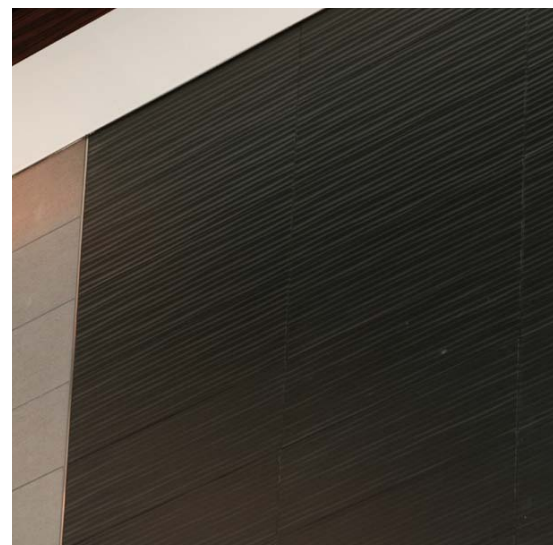


低層部とエントランス(夜間)



低層部とエントランス(昼間)

ディテール



タイルディテール



タイルディテールアップ



タイルディテール

# MMみなとみらいセントラルグランドタワー

重厚な質感の黒い大判タイルをエントランスホールに、素材感のある湿式タイルを低層部外壁に使用

南東からの採光に満ちた、光溢れるエントランスホールは、吹き抜け天井高10m超の大空間です。アースカラーをベースとした、重厚感とグレード感溢れる落ち着いたエントランスホール内のアクセント壁には黒のアガトスを採用、同色系の磨いた大理石と素材コーディネートがされています。オフィスフロアへは、水と緑に囲まれたエントランスプロムナードからアプローチでき、右手奥の建物低層階の外壁には湿式ラフ面の特注タイルが施工され、明るく且つ格調高い、落ち着いた佇まいを醸し出しています。



外観全景

DATA

- 施主：丸紅、三菱商事
- 設計：東畑建築事務所
- 施工：鹿島建設
- 所在地：神奈川県横浜市西区みなとみらい4
- 竣工：2011年8月

商品情報

- 外装壁タイル：FC-11/245・160×90×15/Y100219201
- 内装壁大形建材アガトス：AGC-600×1200+PE