



中景

JPタワー

日本郵便株式会社とJR東日本と三菱地所の共同により旧東京中央郵便局敷地に建設された超高層ビル

旧東京中央郵便局を保存して東京駅前広場の歴史的な街並みを継承しつつ、ガラスカーテンウォールによる先進的なタワーとの対比により、東京駅丸ノ内駅舎と一体となった首都東京の新しい顔が形成されています。保存部の外装には特注施釉タイルが施工され、創建時の白く、美しい近代モダニズム建築がよみがえりました。創建時の外観を忠実に復すため、80種類を超える役物の形状はもとより、生地の色、斑・釉薬の表情からそのばらつきに至るまで、幾度も試作を経て、当初の姿が忠実に再現されています。光沢感を透明釉で表現しています。

DATA

設計：三菱地所設計

施工：大成建設

所在地：東京都千代田区丸の内2-7-2

竣工：2012年5月

商品情報

外装壁タイル：PRS-2/227.5×61×14/5611・5612・5613・5614他



外観

外観



全景



全景

外観

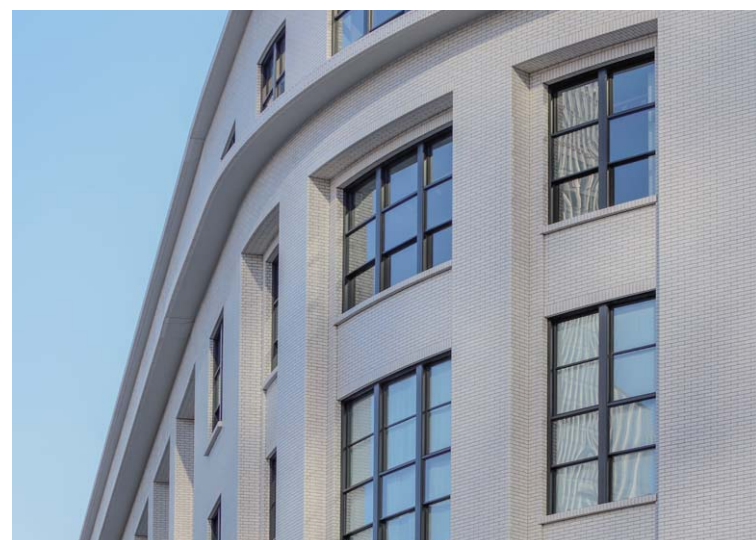


全景

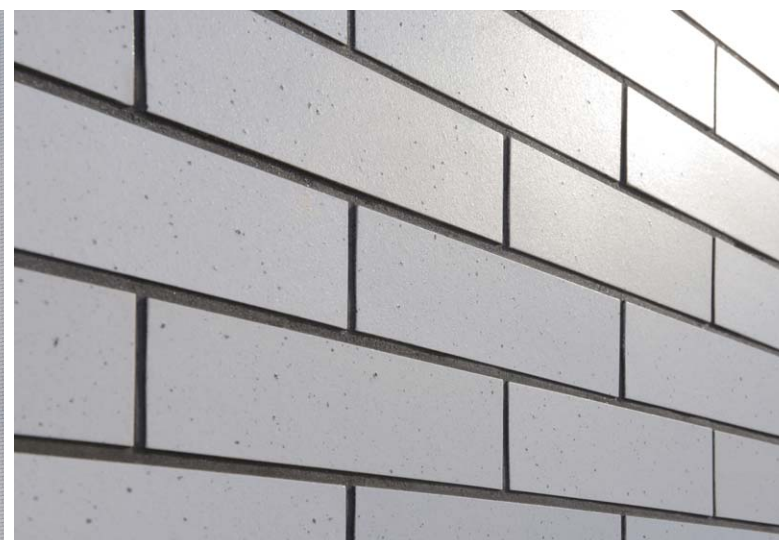


中景

ディテール



近景



タイルディテール