



南西側全景

NTT東日本 所沢並木ビル

やきものらしい還元のタイルを使用して、表情豊かな美しい建築物を演出します。

建物外観には還元焼成による珪器質の二丁掛タイルを使用しました。外壁タイル張りにより建物は重厚で格調高く、高級感のある佇まいをみせています。使用したタイルは焼き過ぎによる銀光沢を出していて、天候、時間帯などにより様々な表情の変化を見せ、やきものならではの特性を持っています。順光での通常の見え方は赤茶色による大きな焼成の色幅が感じられ、逆光では自然光が反射し、全体に青みを帯びた銀光沢に見えています。



外観全景

DATA

- 施主：東日本電信電話株式会社
- 設計：株式会社NTTファシリティーズ
- 施工：株式会社LIXILビルリフォーム販売
- 所在地：埼玉県所沢市並木1丁目
- 竣工：2012年6月

商品情報

外装壁タイル：BRK-224/224×73.7/L1221-5253

外観

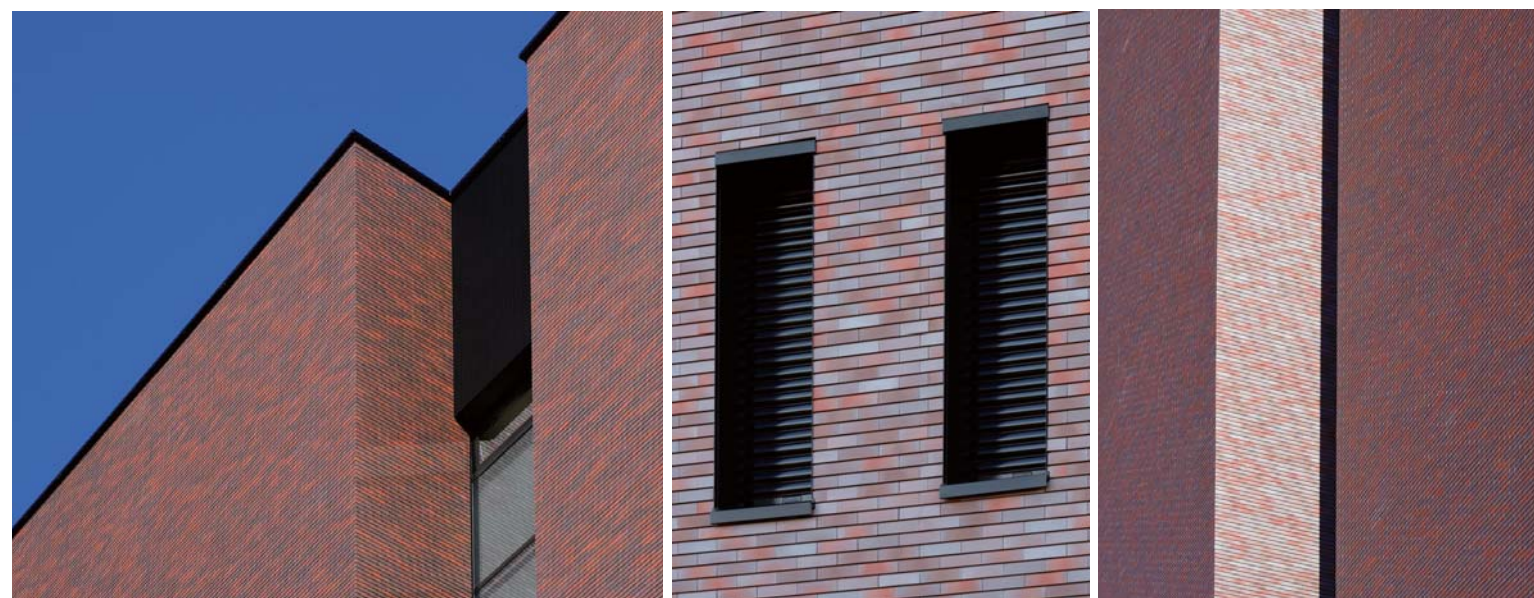


妻壁中景

全景

中景

外観



上部開口部近景

開口部廻り

柱廻り

ディテール



タイルディテール

タイルディテールアップ