



## 空間コメント

外壁面全体に大形タイル、テラコッタルーバーを使用した高層建築物で、光の陰影を映しだすリブ面のタイル面状を使用し同系色のテラコッタルーバーを最上階にも使用しました。タイルは鮮やかな黄色を再現し、カーテンウォールとの一体感を外壁で表現した現代的な建築物です。サッシュとの取り合いも美しく、タイルが贅沢に使用され、建物全体からディテールまで上質感を意識した配慮がされています。

## DATA

設計 : 株式会社日本設計  
 施工 : 鹿島建設、大林組共同企業体  
 所在地 : 東京都港区赤坂一丁目11-44  
 竣工 : 2005年2月

## 商品情報

テラコッタ : FC-11/ 780×483/特注色  
 テラコッタルーバー : TL-55/300×1800/特注色

## 外観ディテールアップ



テラコッタルーバーディテールアップ

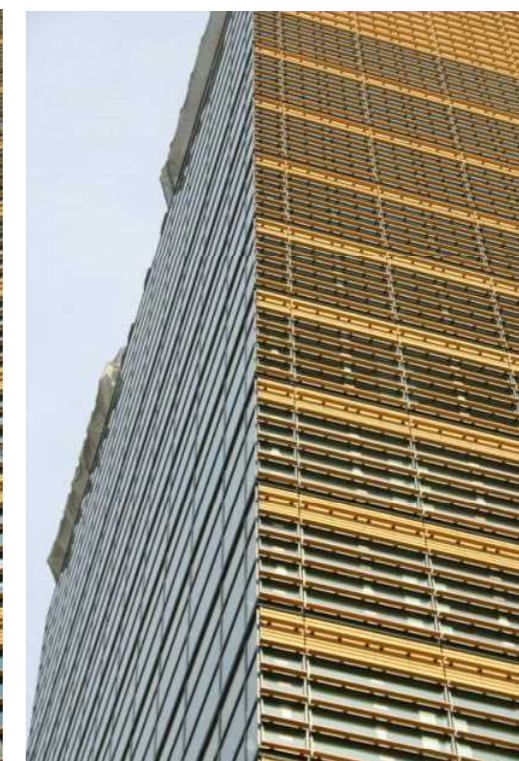
## 外観



コーナー壁面



壁面見上げ



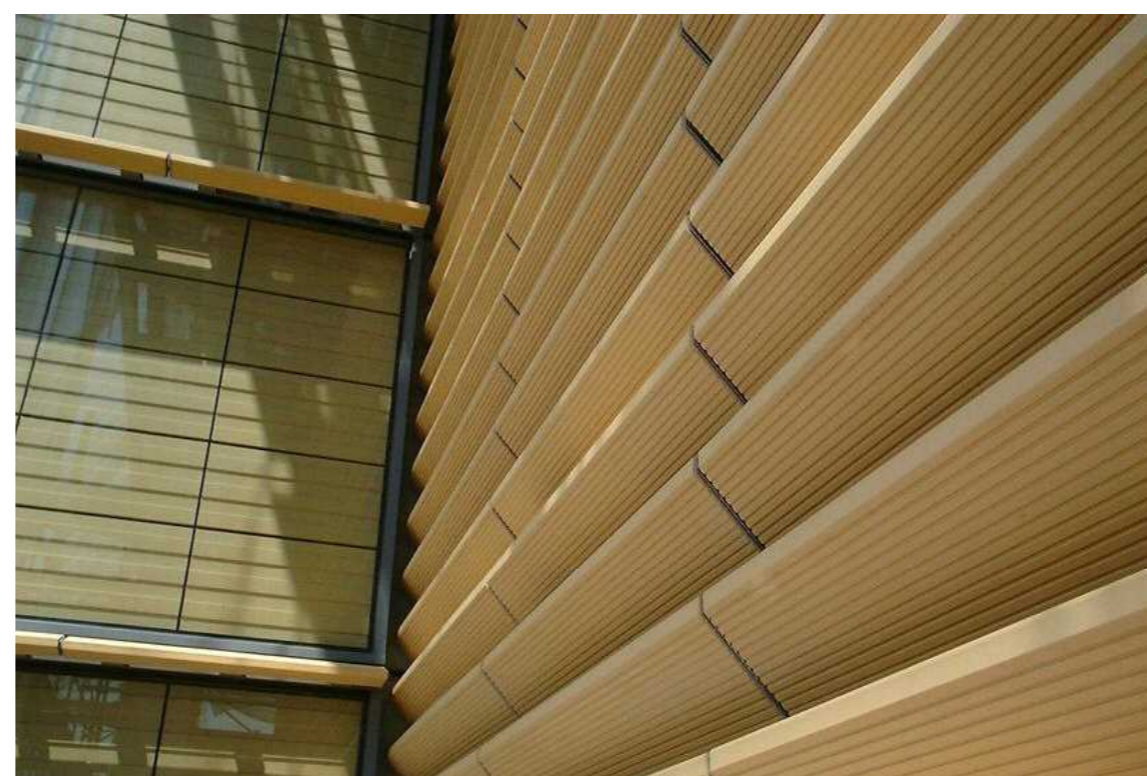
テラコッタ壁面コーナー部分

## ディテールアップ



湿式特注タイルディテールアップ

## ディテール



テラコッタディテール

