



## 空間コメント

外壁は700×300mmの特注大形タイルを使用しました。建物は個性的でオリジナリティがあり、タイルを大胆に外壁意匠に取り入れたビルです。メイン開口部とタイル面がリズムカルに壁面展開した特徴的な意匠の建物です。外壁壁面は柔らかい陰影と美しい曲面で処理されています。タイル割付けも美しく納められ、ガラスとのコントラストも印象的です。

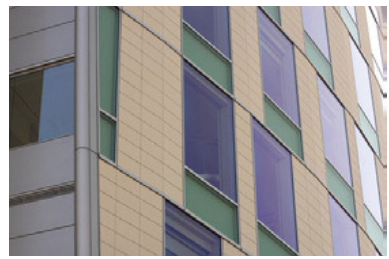
## DATA

設計 : 椎名政夫建築設計事務所  
 松田平田設計共同企業体  
 施工 : 鹿島建設株式会社  
 所在地 : 東京都武蔵野市中町1-14-5  
 竣工 : 2006年6月

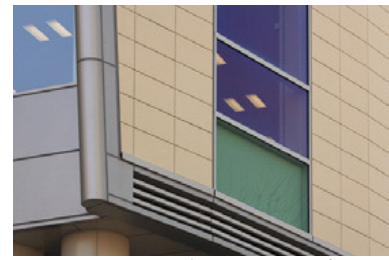
## 商品情報

テラコッタルーバー : TL-367.5×673.5/特注色  
 外装壁湿式 : FC-100

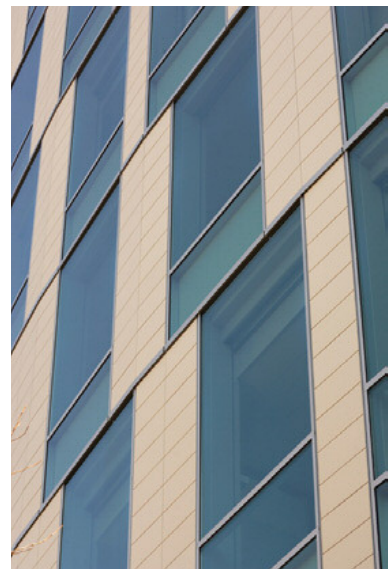
外観ディテールアップ



ガラスとタイルのディテール



北西側コーナー部ディテールアップ

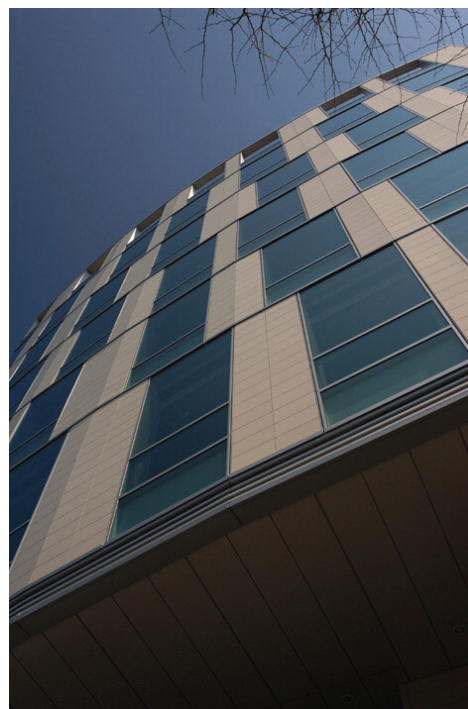


西側外壁面ディテール

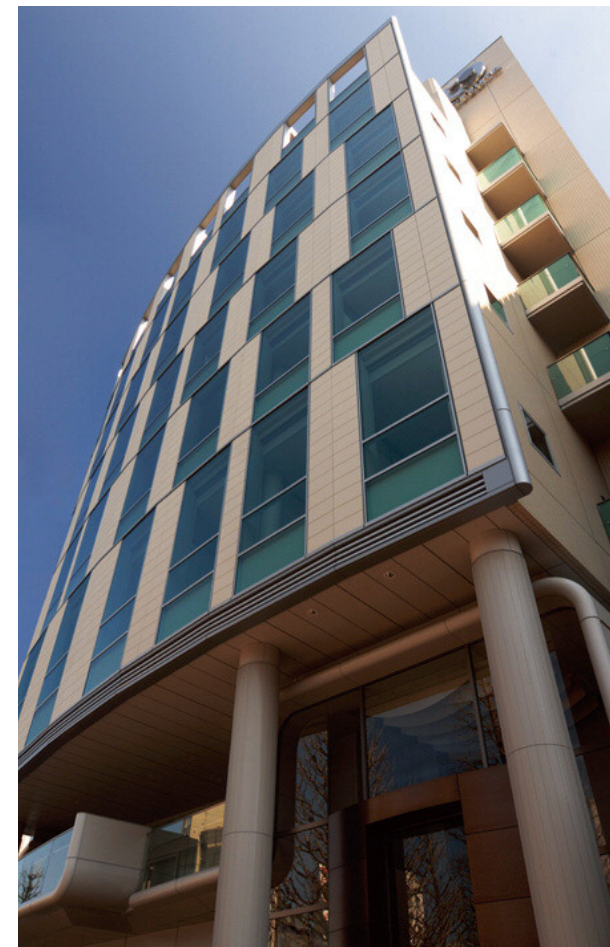
外観



北西側全景



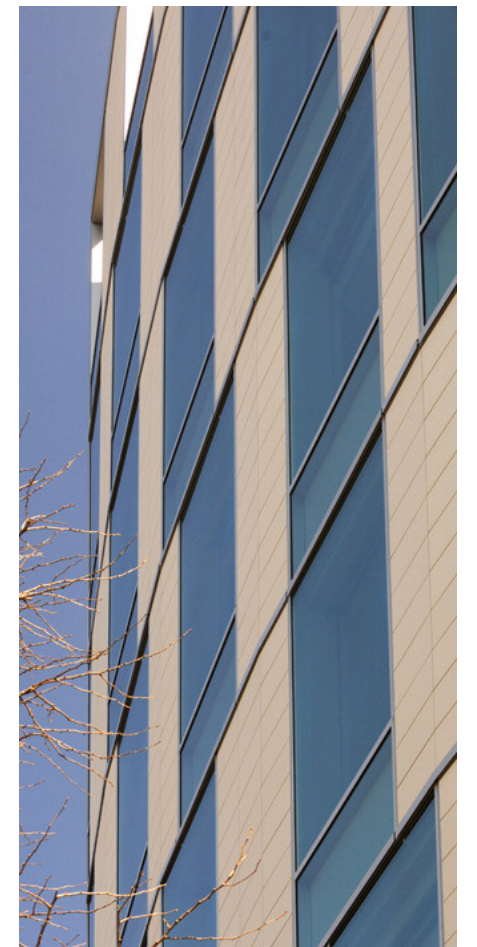
西側見上げ



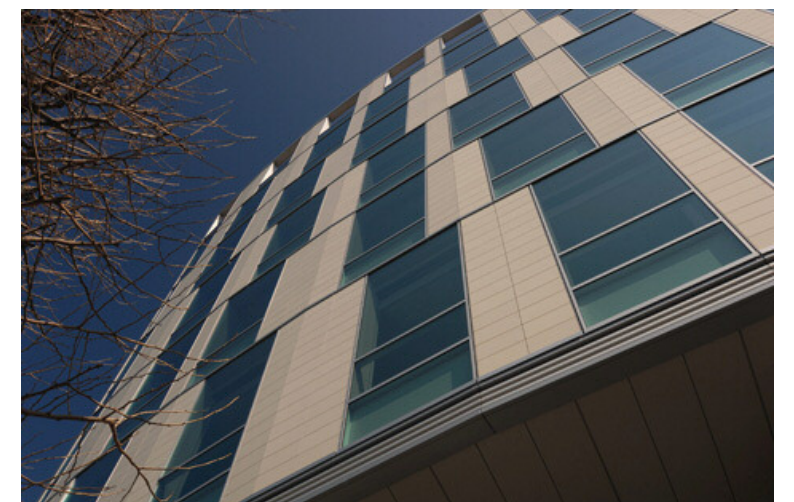
南西側見上げ全景



西側中景



西側外壁近景



西側見上げ近景