

# Alpen MARUNOUCHI TOWER



## 空間コメント

高層部の外装は、ガラスと大判タイルで構成し、スポーツ用品を扱う企業のイメージを意識し透明感と清涼感を表現させています。PC板打込みの大判タイルは約800角のアガトス（スーパーホワイト、マット仕上げ）をデュベルPC工法により留めています。

安全性能として耐風圧性能、挙動追従性、コンクリートひび割れ追従性および耐衝撃性の検証を充分に行った上で大判タイルを採用しました。また、エントランスホールにはアガトススーパーホワイト特注色（艶あり）を採用。白の素材を内外で使用するにより内部から外部に向かって広がりのある空間となっています。

## DATA

設計：日本設計  
施工：竹中工務店 名古屋  
所在地：愛知県名古屋市中区丸の内2-901  
竣工：2007年6月

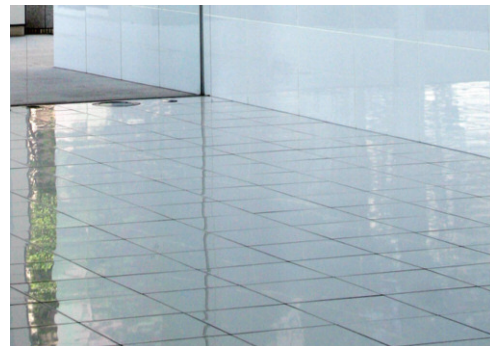
## 商品情報

大形建材 AGC-800/5553SF (特注色)  
大形建材 AGS-1192×660/U6A47SF (特注色)  
大形建材 AGC-400/U6A47SF (特注色)

## ディテール



低層部コーナー見上げ



内床ディテール

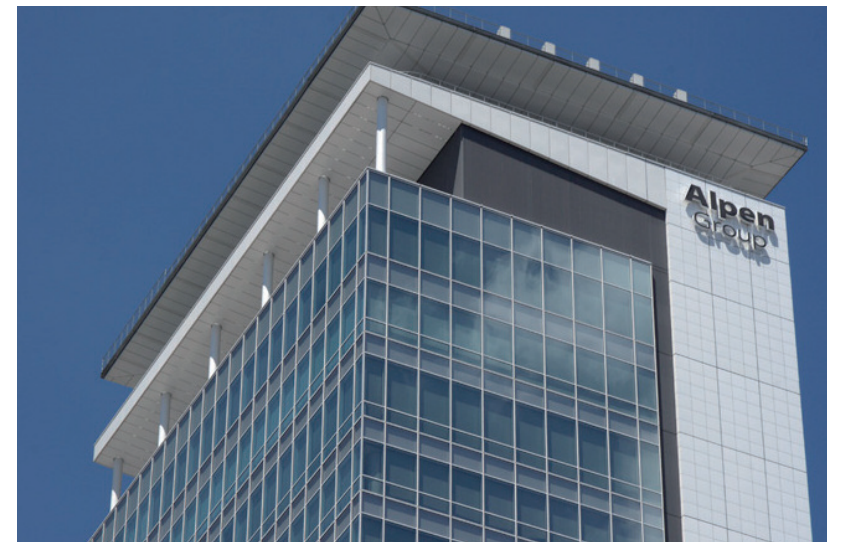


内床ディテール

## 外観・内観



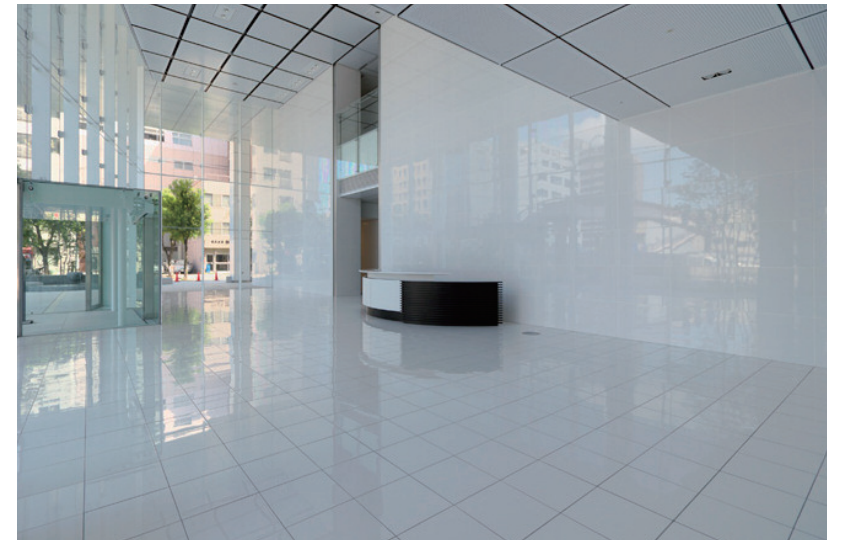
高層部コーナー部



高層部



全景 (昼景)



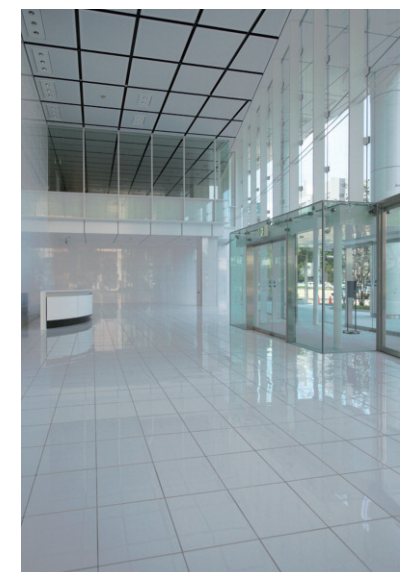
エントランス (内部)



中景



エントランス (内部)



エントランス (内部)