

チョープロ本社ビル



空間コメント

外壁はラフ面の白及び色幅のある還元のレンガ色の二種類の二丁掛せり器質無釉タイルを使用しました。モダンな空間設計の建物にタイルが効果的に施工されています。外壁と内壁は白色と茶色の壁で構成され、ポイントになる壁面にはタイルが使用されています。重厚な趣も出しており、空間に味わいと深みを出しています。また、内部空間は時間帯、日射条件により陰影の見え方が異なり、様々な表情を見せています。

DATA

設計：ジンアーキテクト
施工：ダイシン建設
所在地：長崎県西彼杵郡長与町嬉里郷
竣工：2008年2月

商品情報

外装壁湿式特注：FC-1B、2B/特注色

ディテール



タイルディテールアップ



タイルディテールアップ



コーナー部ディテールアップ

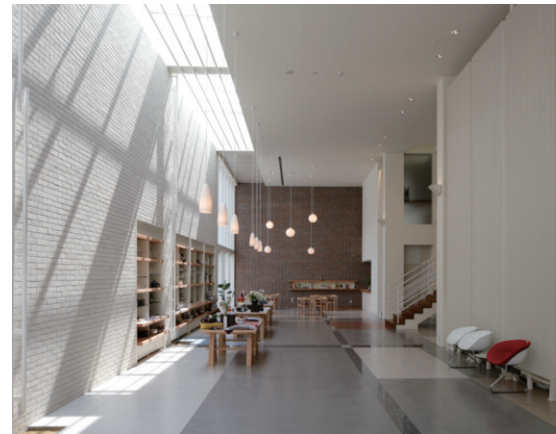
外観・内観



エントランス正面ファサード



外壁見上げ



1Fホール正面全景



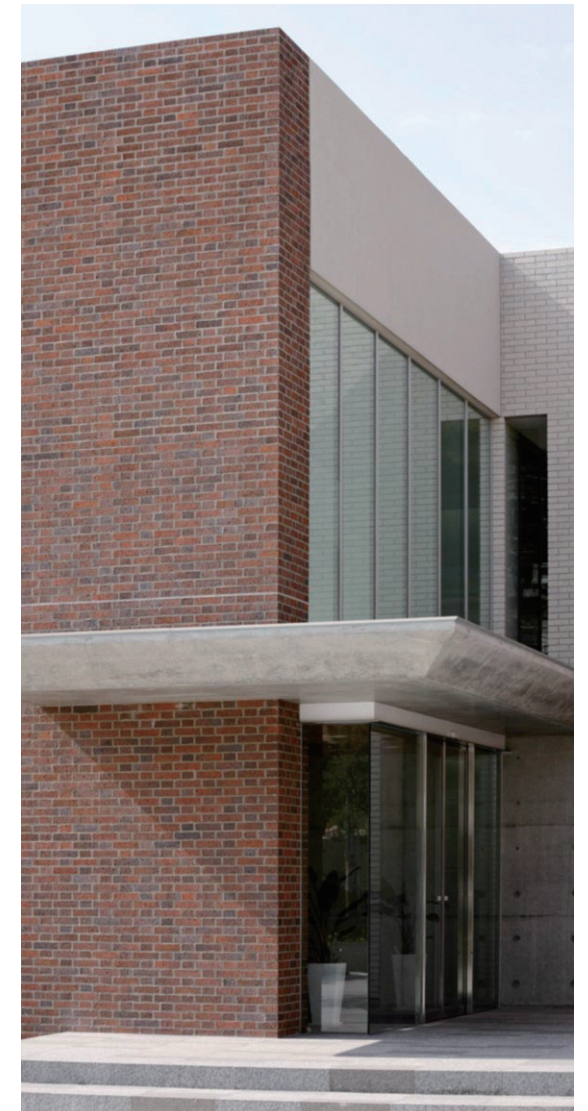
1Fホール左壁面



南側中庭



エントランス開口部



エントランス中景