



空間コメント

外壁は磁器質施釉の四面小端施釉ボーダータイル、受付コーナーの内壁部分には厚い透明ガラス質の光沢を持ったタイルなどを使用しています。ボーダータイルは縦方向に張り、建物のR面の外壁に合わせて施工されています。タイル形状は片側に一段落としたリブ面が深い陰影を出し、壁面の立体感を強調しています。上下の階層：外部空間と内部空間を繋ぐように外壁と内壁には同じタイルが使用されています。また内壁の白さや清潔感を強調させるハイブリット建材も効果的に使用されています。

DATA

設計：日建設計
 施工：戸田建設
 所在地：東京都北区王子2-29-2
 竣工：2008年4月

商品情報

- ①外装壁湿式特注
 : FT-40Y/特注色（四面コバ施釉）
- ②ハイブリット建材
 : HYB-200/MM-1FM
- ③外装壁乾式特注
 : PRM-1525Z/MG/Z-512/特注色

ディテール



内装壁タイルディテール



タイルディテールアップ



タイルディテールアップ



タイルディテールアップ

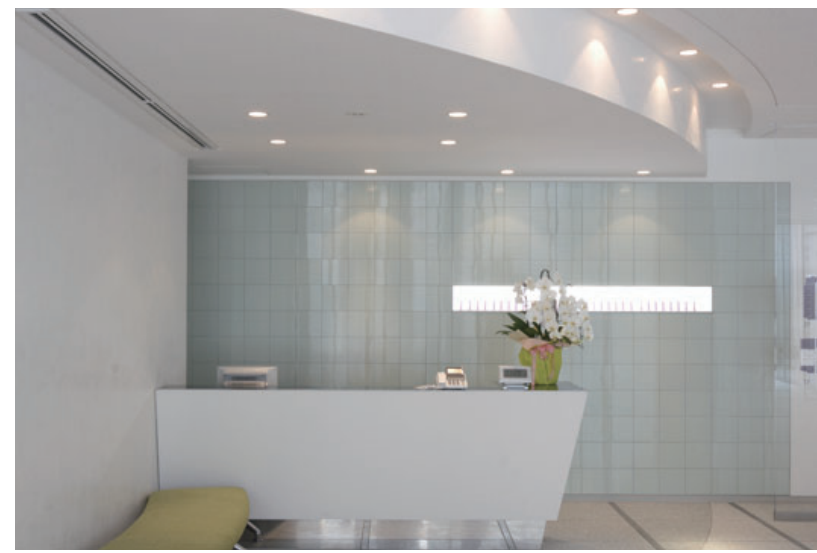
外観・内観



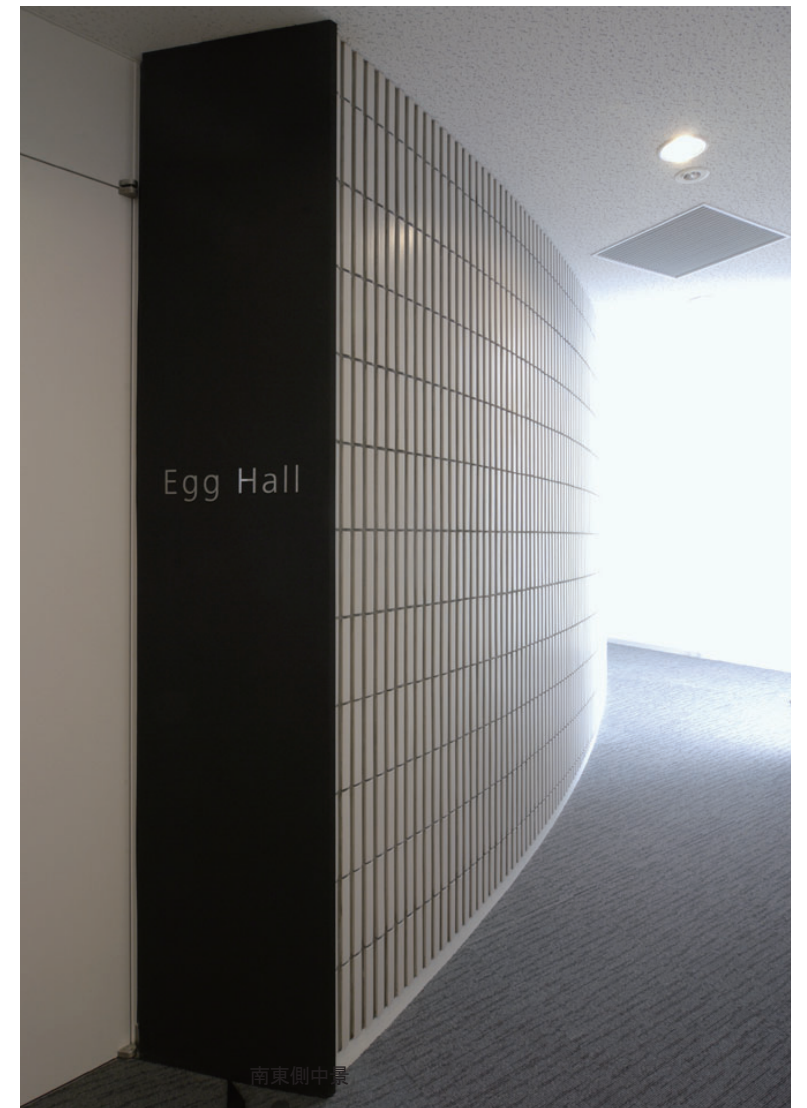
R壁中景



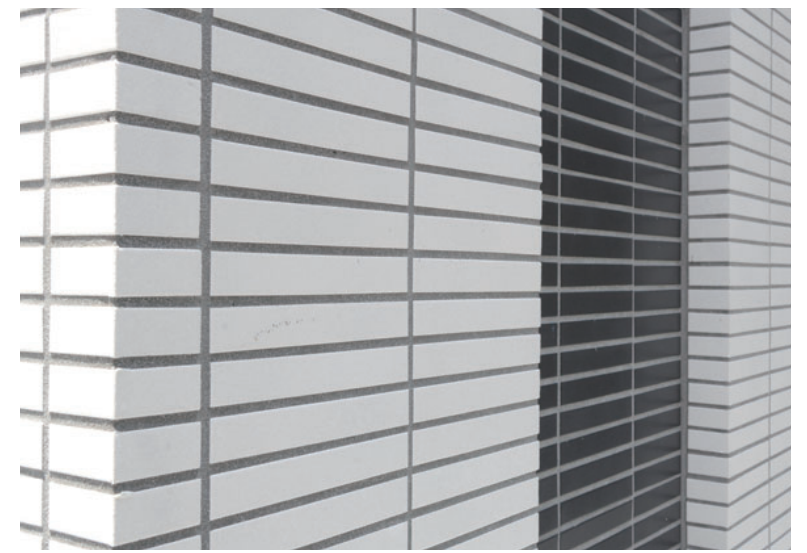
中庭全景



受付壁面



内装壁近景



入口コーナー部