

# シスメックス・テクノパーク



## 空間コメント

知の創造と継承をコンセプトに緑地と水と建築物の調和を配慮した研究施設です。周辺環境を考え、トータルに緑・水・建築が美しくひとつの景観として際立っています。建築物の外壁には透明感のある還元白磁のタイルを使用しています。外装タイルは二種類の面状を使用しています。タイルの質感は光の反射と陰影により壁面に奥行きを感じさせて、カーテンウォールとの対比により季節や日射条件により変化していきます。縦方向にタイルを施工することで垂直方向への広がりも感じさせます。

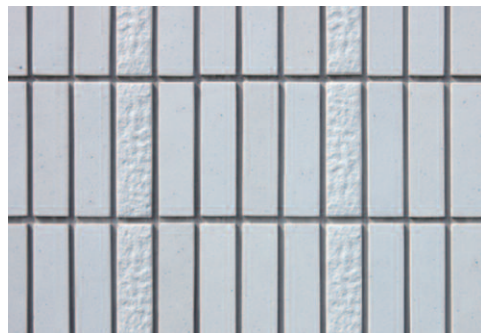
## DATA

設計：竹中工務店  
施工：竹中工務店  
所在地：兵庫県神戸市西区  
竣工：2008年9月

## 商品情報

外装壁乾式特注タイル NLH-2/01 (特注色)  
NLH-2G/01 (特注色)  
外装床乾式タイル STF-150, LCT-150/1

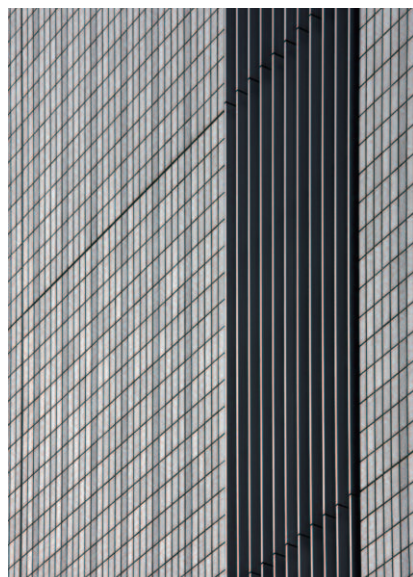
## ディテール



タイルディテールアップ



タイルディテール



タイルディテール

## 外観



北側全景



北西側コーナー部見上げ



北東側見上げ



北側コーナー部カーテンウォールとの対比



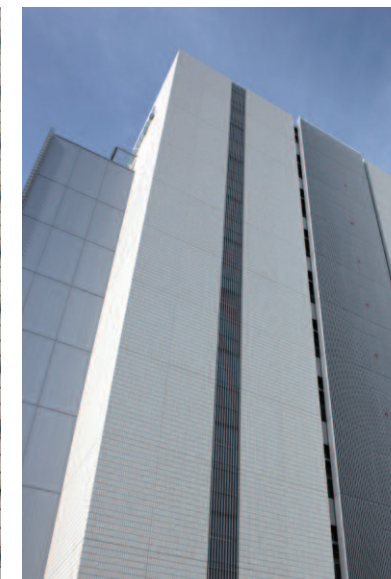
西側低層コーナー部



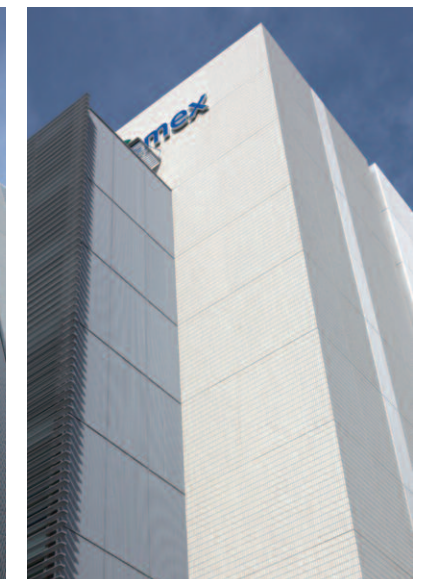
南西側全景



南西側アルミルーバーとの対比



西側見上げ



北西側見上げ