



## 空間コメント

素材の陰影を演出する幾何学レリーフデザインによる大形建材を使用しました。オフィスエントランスを印象的に飾る、ハイクオリティな美しい壁面となります。幾何学模様が織り成す光と影のレリーフがモダンな空間を演出します。壁面全体のデザイン性を配慮しており、連続した模様に見えるようにタイルが施工できます。

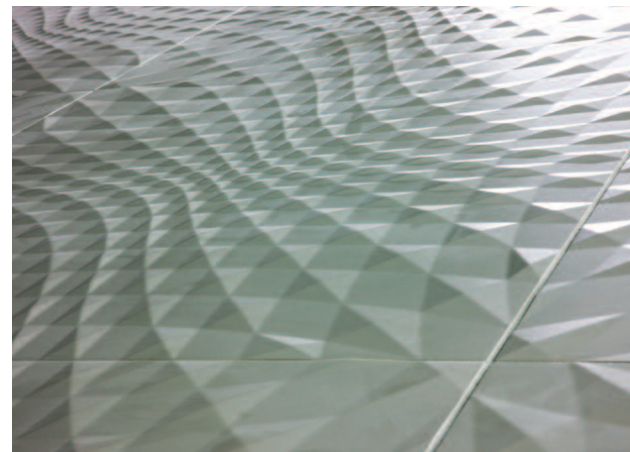
## DATA

設計：Ryo設計室  
 施工：美樹工業株式会社  
 所在地：大阪府大阪市中央区平野町1-7-3  
 竣工：2008年12月

## 商品情報

大形建材アガトス AGN-600/TRA-1R

## ディテール



タイルディテールアップ（見上げ）



タイルディテールアップ

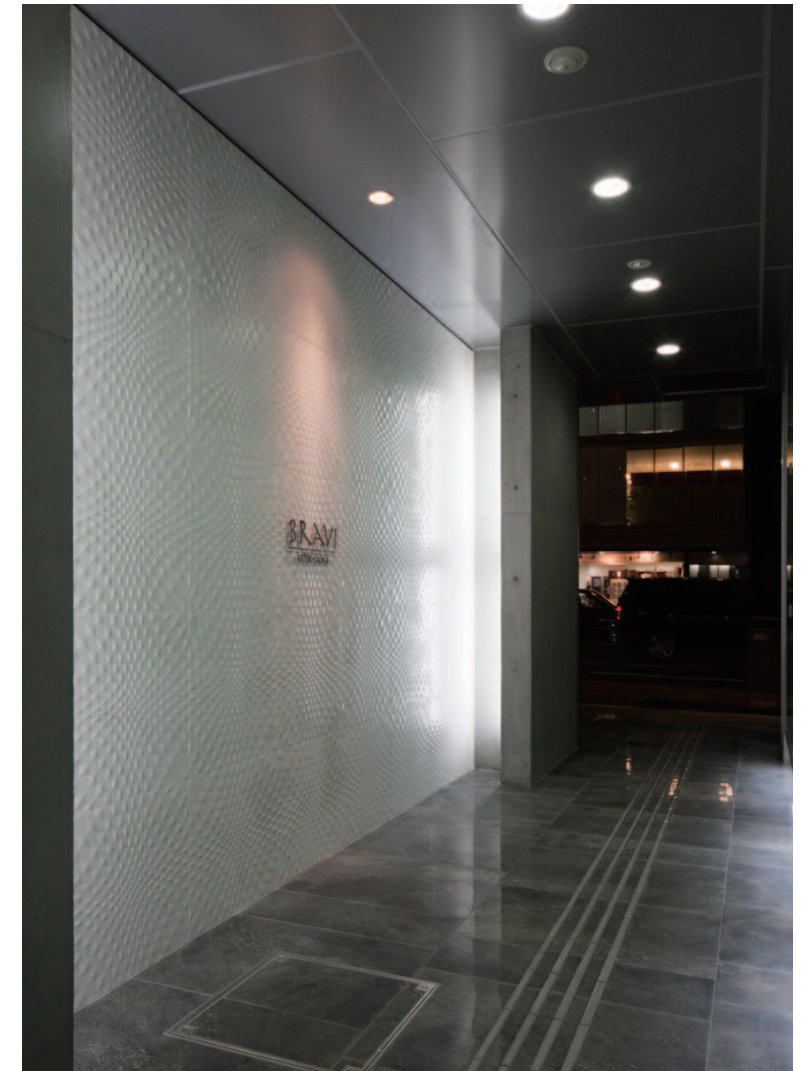
## 内観



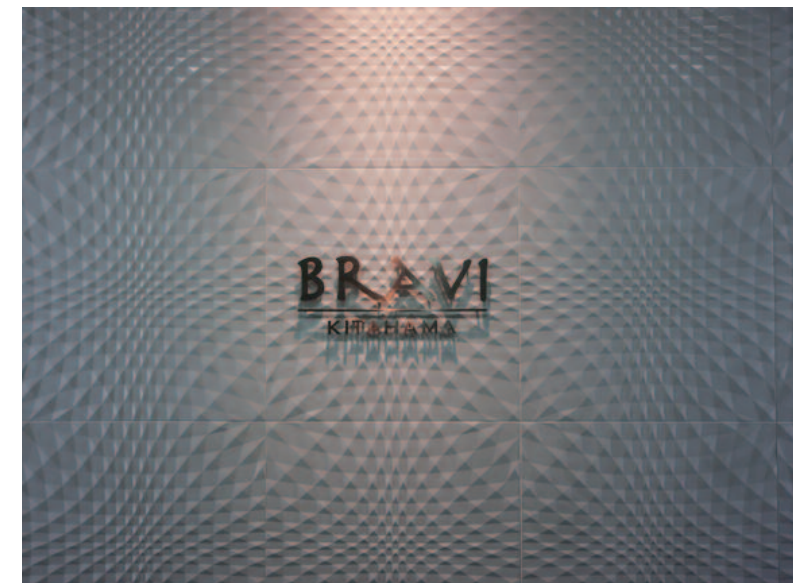
エントランス入口



壁面近景



通路全景



壁面中景