



男性用トイレ/内観

東京国際空港(羽田)第2旅客ターミナルビル増築部 / 本館南側

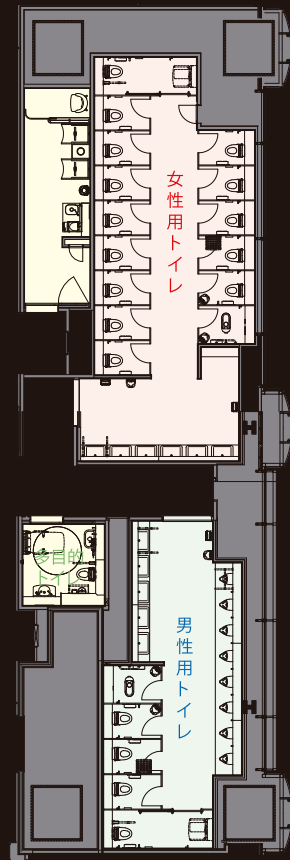
国内線ターミナルの利便性、快適性の向上を図り増築された第2ターミナル到着ロビーボウル、カウンターからバックヤードまでが一体となったシンプルなデザインが美しいNOSELカウンターを男女のトイレに採用。様々な利用者が想定される空港のトイレとして、各種の配慮器具の設置だけでなく空間のデザイン性にもこだわっている。

DATA

施主：日本空港ビルディング株式会社
 設計：MHS・NTTファシリティーズ・シーザーペリ共同企業体
 施工：大成建設株式会社
 所在地：東京都大田区
 竣工：2010年8月

商品情報

大便器 :C-23PCA
 シャワートイレ :CW-E61A-NECK
 和風大便器 :C-852M
 小便器 :AWU-506R-TU2
 洗面器 :L-S53S7
 <多目的トイレ>
 大便器 :C-P24PCN
 シャワートイレ :CW-E55A-NECK
 洗面器 :L-275FCRS
 自動水栓 :AM-123T(100V)
 汚物流し :S-203U
 <使用タイル>
 壁タイル :MLA-200/1



トイレ 平面図

入り口まわり



左が女性用トイレ、右が男性用トイレ入り口

トイレ内各種サイン



▲ベビーカー可

▲ベビーキープ有

▲ベビーシート有

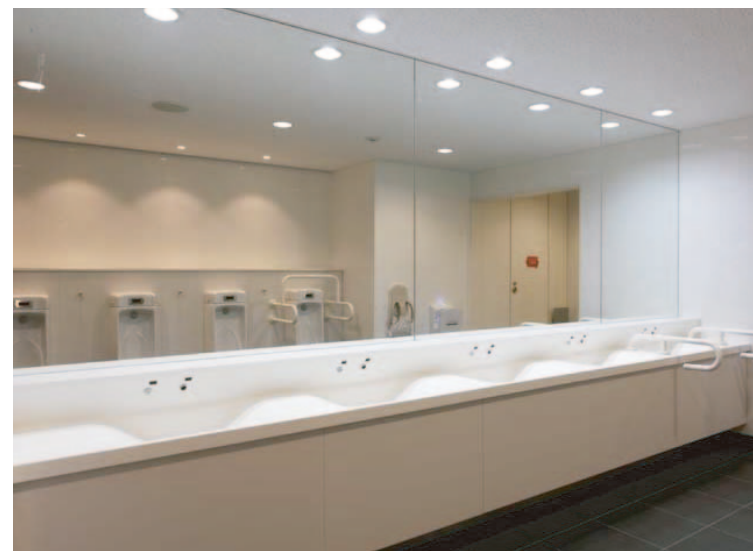


▲和風大便器



▲チェンジングボード有

男性用トイレ



大便器ブース内にベビーキープ2か所、ベビーシートを1か所設置、洗面カウンター周りにもベビーキープを設置し、子連れでの利用に配慮している。全体は白で統一され、光沢のあるタイルの内装と、シンプルな器具で明るく清潔感のある空間になっている。

女性用トイレ



大便器ブース内にはベビーキープ、ベビーシート、チェンジングボード、幼児用小便器を設置、また、車椅子やベビーカーで入りやすいブースや和風大便器ブースを設けるなど、子連れでの利用や着替えなど様々な利用者に対応している。また、女性用トイレには化粧直しのためのパウダーコーナーを設置した。



女性用トイレ/内観

東京国際空港(羽田)第2旅客ターミナルビル増築部 / 本館南側

国内線ターミナルの利便性、快適性の向上を図り増築された第2ターミナル到着ロビーボウル、カウンターからバックヤードまでが一体となったシンプルなデザインが美しいNOSELカウンターを男女のトイレに採用。様々な利用者が想定される空港のトイレとして、各種の配慮器具の設置だけでなく空間のデザイン性にもこだわっている。

DATA

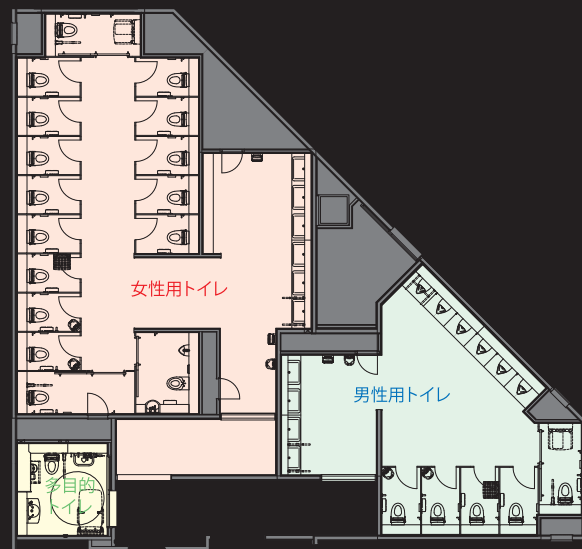
施主：日本空港ビルディング株式会社
 設計：MHS・NTTファシリティーズ・シーザーペリ共同企業体
 施工：大成建設株式会社
 所在地：東京都大田区
 竣工：2010年8月

商品情報

大便器 : C-23PC
 シャワートイレ : CW-E61A-NECK
 小便器 : AWU-506R-TU2
 洗面器 : L-S53ST
 幼児用小便器 : U-401R
 手洗器 : L-62N

<多目的トイレ>
 大便器 : C-P24PCN
 シャワートイレ : CW-E55A-NECK
 洗面器 : L-275FCRS
 自動水栓 : AM-123T(100V)
 汚物流し : S-203U

<使用タイル>
 壁タイル : MLA-200/1



トイレ 平面図

入り口まわり



男性用トイレ入り口



左が多目的トイレ、右が女性用トイレ入り口

多目的トイレ



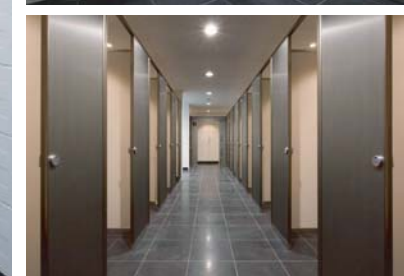
多目的トイレには、オストメイト用汚物流し、ユニバーサルシートを設置。

男性用トイレ



大便器ブース内にベビーキープ2か所、ベビーシートを1か所設置、洗面カウンター周りにもベビーキープを設置し、子連れでの利用に配慮している。全体は白で統一され、光沢のあるタイルの内装と、シンプルな器具で明るく清潔感のある空間になっている。

女性用トイレ



大便器ブース内にはベビーキープ、ベビーシート、チェンジングボード、幼児用小便器を設置、また、車椅子やベビーカーで入りやすいブースを設けるなど、子連れでの利用や着替えなど様々なシーンに配慮している。また、女性用トイレには化粧直しのためのパウダーコーナーを設置した。