



屋上全景

## 東京国際空港国際線地区旅客ターミナルビル

世界有数の利用客数を誇る空港に新たに完成した国際線ターミナルビル

乗客以外の多くの方の空港利用が予測されるため、選定したタイルは、安全で快適に歩行できるよう配慮がされています。屋外の床タイルは滑りにくく汚れにくい外床用タイルを使用しています。濃茶色を基本とした床面にアクセントとして濃グレーのタイルは配置しています。トイレの床は清掃性の良いタイルを選定し、濃色でやはり汚れの目立ちにくい配色としています。

### DATA

設計：梓設計  
 施工：鹿島・北野JV  
 所在地：東京都大田区  
 竣工：2010年8月

### 商品情報

3F	内床	IPF-400/RP-7 (特注色), IPF-600/STL-4
	内壁	RTM-200/1M, TOG-300/1
4F	内床	IPF-400/FS-23,24, IPF-600/MSP-3
	内壁	RTM-200/1M, SAG-200/1, TOG-300/1
車寄せ	内床	PRM-200/S103A3-8836,8846 (特注色)
屋上	外床	PI-200/116D (特注色), 14,5
		PI-100NET/14F



空港入口

### 内観・床タイル



4F 男性用トイレ入口



3F 男性用トイレ

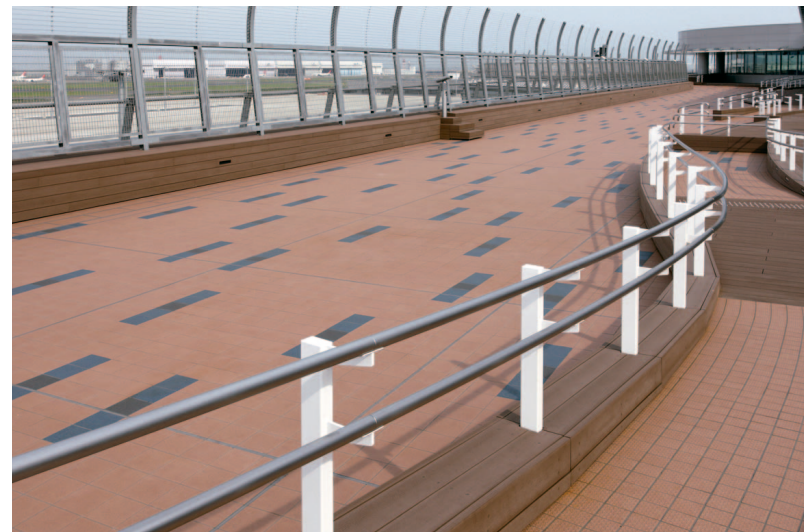


4F 男性用トイレ小便器まわり



3F 男性用トイレ入口

### 外観



屋上全景(右側にスロープ部)

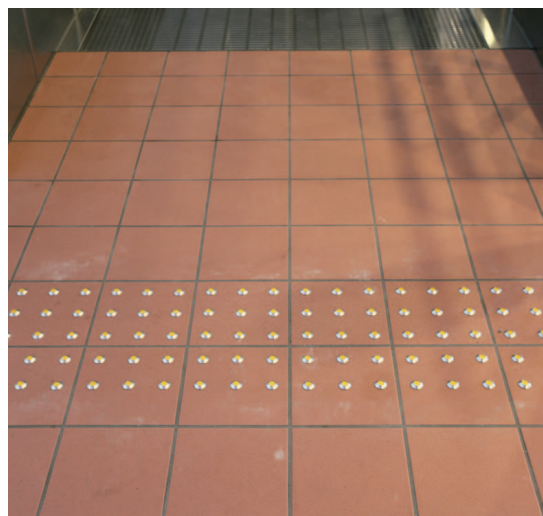


スロープ部



車寄せ

### ディテール



視覚障害者用位置表示型タイルディテールアップ



タイルディテールアップ



側溝部タイルディテールアップ