



サザンスカイタワー八王子を背景にした全景

## 八王子駅南口ペDESTリアンデッキ「とちの木デッキ」

サザンスカイタワー八王子に隣接する憩いの場を演出する各施設を繋ぐペDESTリアンデッキ

タワーを中心に駅前広場、J R 駅ビルなど各種施設を繋ぐコミュニティと相互アクセスを配慮しました。駅改札口と北口を繋ぐ南北自由通路に直結し、駅前の回遊性を配慮した「とちの木デッキ」は暖かみのある茶色をトータルカラーとしてまとめ、コミュニティスペースとしての賑わいのある空間になっています。焼物素材らしい質感を生かした路面デザインは、人々に華やかさと安らぎを与えます。



J R 八王子駅へアクセス

### DATA

設計：パシフィックコンサルタンツ株式会社  
 施工：銭高組  
 所在地：東京都八王子市旭町  
 竣工：2010年11月

### 商品情報

NPT-150/(特注品)

### 外観



全景



エスカレーター周辺

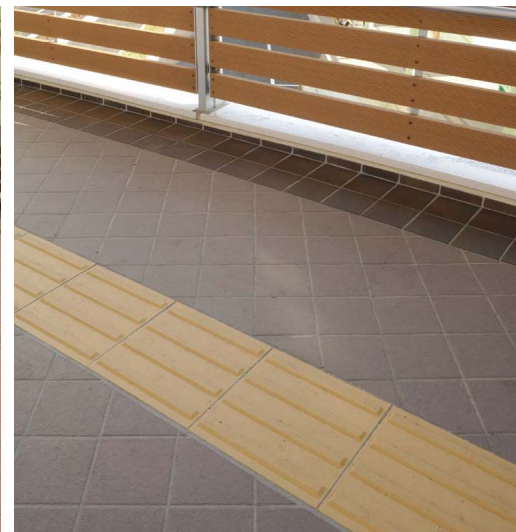


R部分との取り合い

### 外観



デッキ一般部

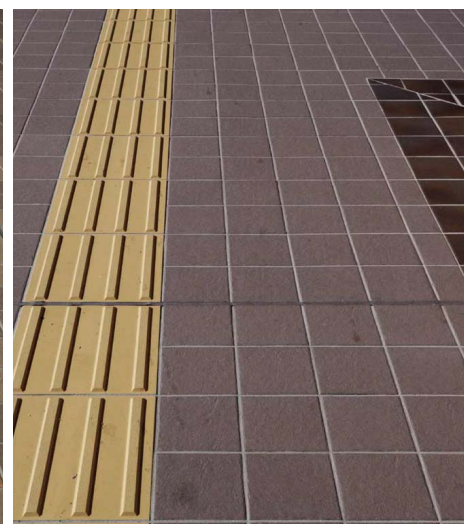


側溝部

### ディテール



タイルディテールアップ



視覚障害者タイルディテールアップ



視覚障害者タイルの階段へのアプローチ