



ペDESTリアンデッキ全景

保谷駅ペDESTリアンデッキ

保谷駅の連絡通路デッキに磁器質タイルを全面に使用しました。

連絡通路デッキに全面タイル施工しました。スムーズで自然な人の流れや多くの人が利用するデッキは雨天でのすべりの安全性や歩行の快適性を配慮した素材が選定されています。色は比較的汚れが目立たないグレーを使用し、周辺的美観を維持する配慮がされています。200×100のタイルを使用し色の違うポイントがリズム感のある舗装デザインとなっています。



全景

DATA

設計：中央技術コンサルタント

施工：ホープ

所在地：東京都西東京市

竣工：2011年3月

商品情報

外装床タイル：PIG-210EX

外観



ショップ入り口前



デッキ内花壇廻り

外観

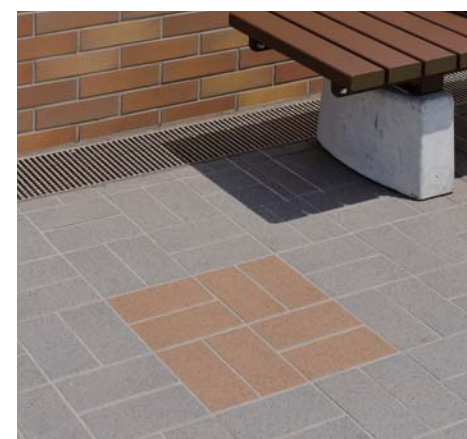


階段廻り



広場から通路へ

ディテール



タイルディテールアップ



視覚障害者用タイル



階段