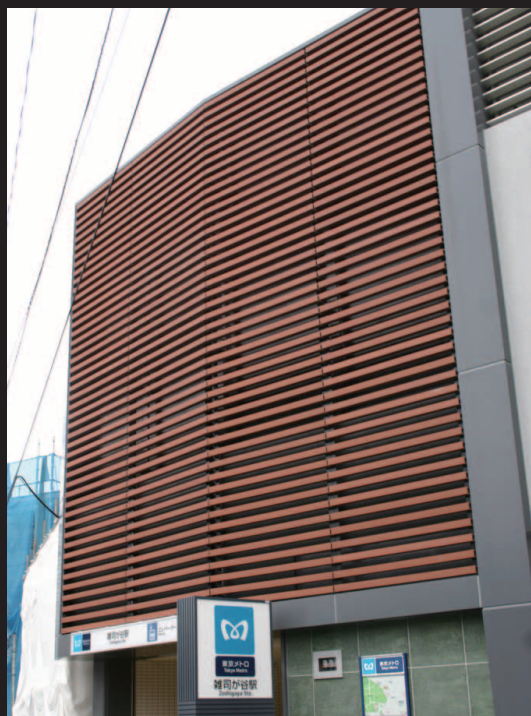


東京メトロ副都心線 雑司が谷駅



空間コメント

コンコース、乗降場階段の壁はアガトス（ストーンエッジ）の大判をベースに上部にはインテリアモザイク（窯変ボーダー）とペトリーノ（若草グリーン）を配置しています。その他、山型の二丁掛タイルやガラスモザイクタイルを使い、出入口上家にはテラコッタバーを装飾的に用いています。緑を指し色として各所に使用し、デザインイメージの統一して演出しています。

DATA

設計：東京地下鉄・メトロ開発
メトロ開発

施工：五洋建設

所在地：東京都豊島区雑司が谷2丁目8番地先

竣工：2008年6月

商品情報

AGN-600/SE-2

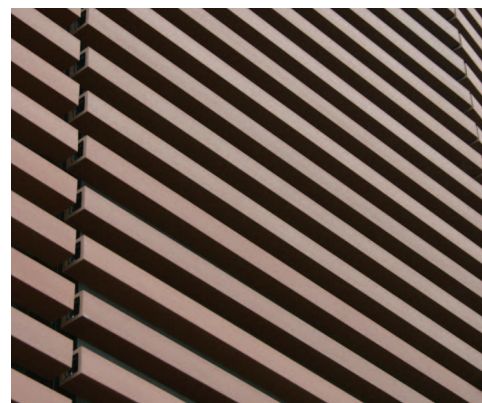
COM-255/MGS

TL-70/特注

IM-1015P1/YB-2

VET-1015/3

ディテール



テラコッタバーディテールアップ



タイルディテールアップ



タイルディテールアップ

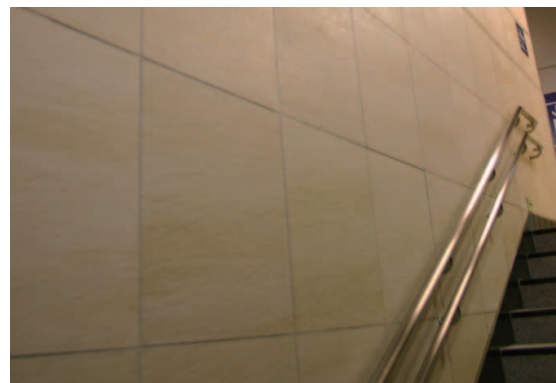


タイルディテールアップ

外観



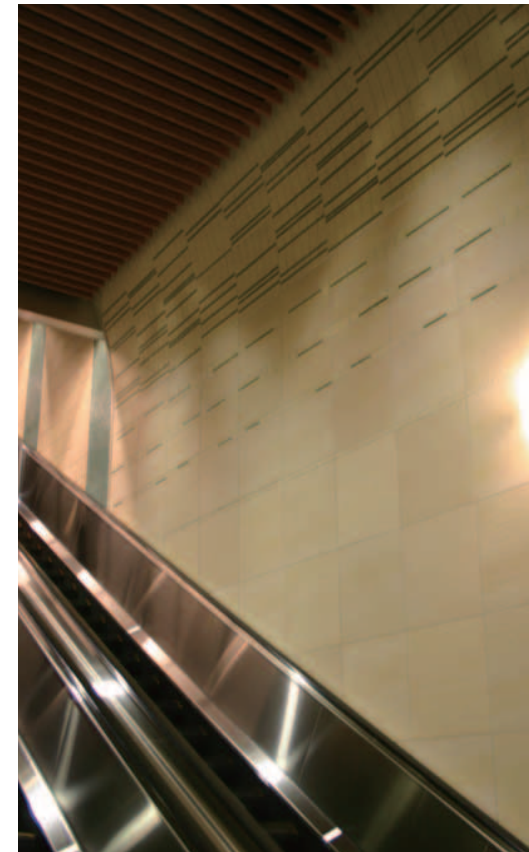
コンコース階



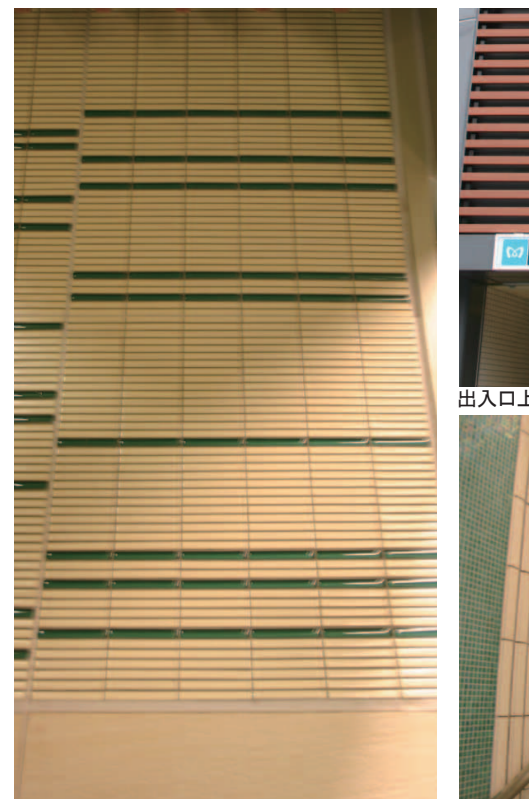
階段壁面ディテール



出入口上家見上げ



ホーム階段壁面



ホーム階段壁面上層部



ホーム階段



出入口上家正面



ホーム階段見上げ