



京都御苑の景観・歴史と  
調和のとれた伝統的なデザイン  
全ての方にとって使いやすい  
機能を備えているトイレ

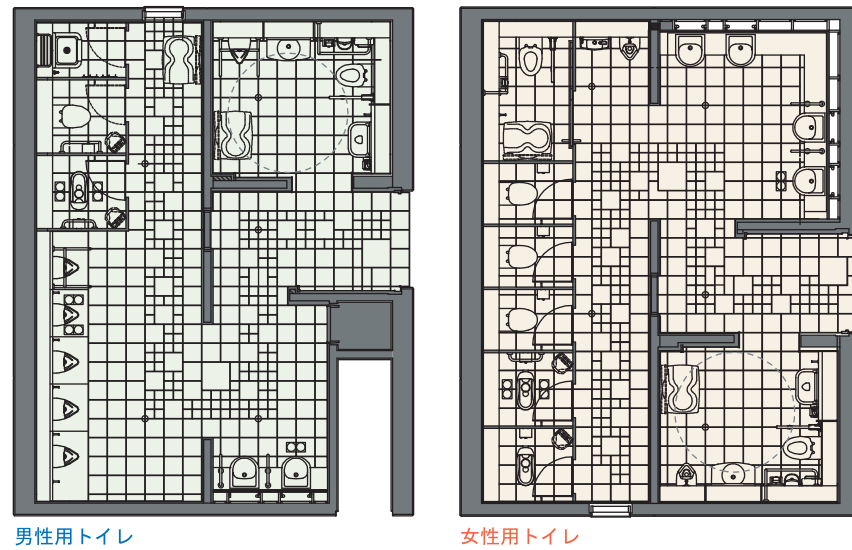
## DATA

設計：株式会社 松田平田設計  
施工：株式会社 古瀬組  
所在地：京都市上京区  
竣工：2009年5月

## 商品情報

一般トイレ  
大便器：C-22PURC  
小便器：AWU-506RAMP  
洗面器：L-2160  
優先トイレ  
大便器：C-22PURC  
洗面器：L-275  
汚物流し：S-203U  
〈使用タイル〉  
壁タイル：AGN-300/TK-2  
床タイル：IPF-150, 300/KS-2

## レイアウト



男性用トイレ

女性用トイレ

## 入り口まわり

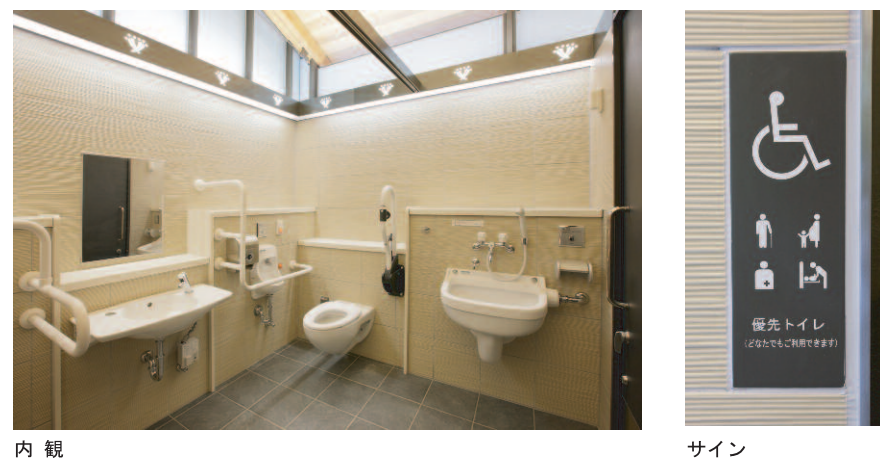


男性用トイレ入り口

女性用トイレ入り口

サイン

## 優先トイレ



内観

サイン

## 男性用トイレ



洗面カウンターまわり



小便器まわり



大便器ブースまわり



大便器ブース

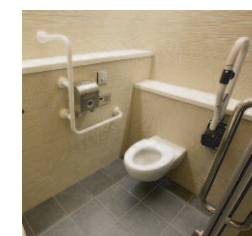


和風大便器ブース

## 女性用トイレ



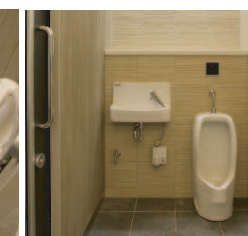
洗面カウンターまわり



大便器ブース / 広めブース



和風大便器ブース



子ども用小便器



大便器ブースまわり