



男性用トイレ/内観

小平中央公園

子どもからお年寄りまで楽しめる運動公園のトイレ

小平中央公園は、運動公園として・グリーンフェスティバルや彫刻展の開催地として・市民の憩いの場として等、幅広く利用されている。様々な人の利用に配慮して、3ヶ所あるトイレには全て多目的トイレを設置している。



外観

短納期でリニューアル可能なシステムトイレ工法を採用

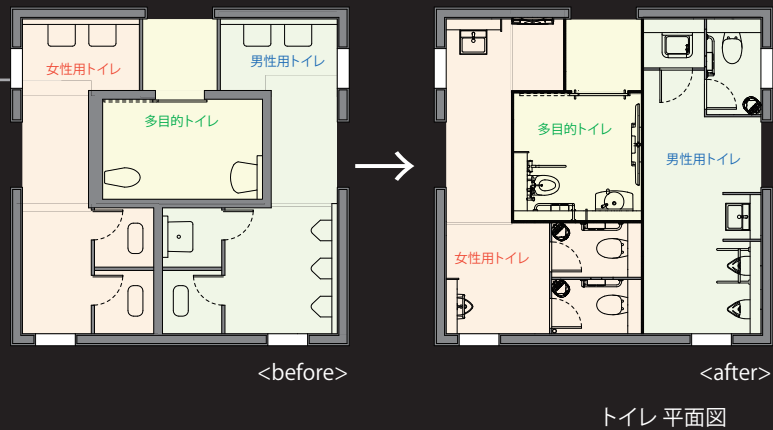
DATA

施主：小平市役所
 設計：日本公園緑地協会
 所在地：東京都小平市
 竣工：2012年3月

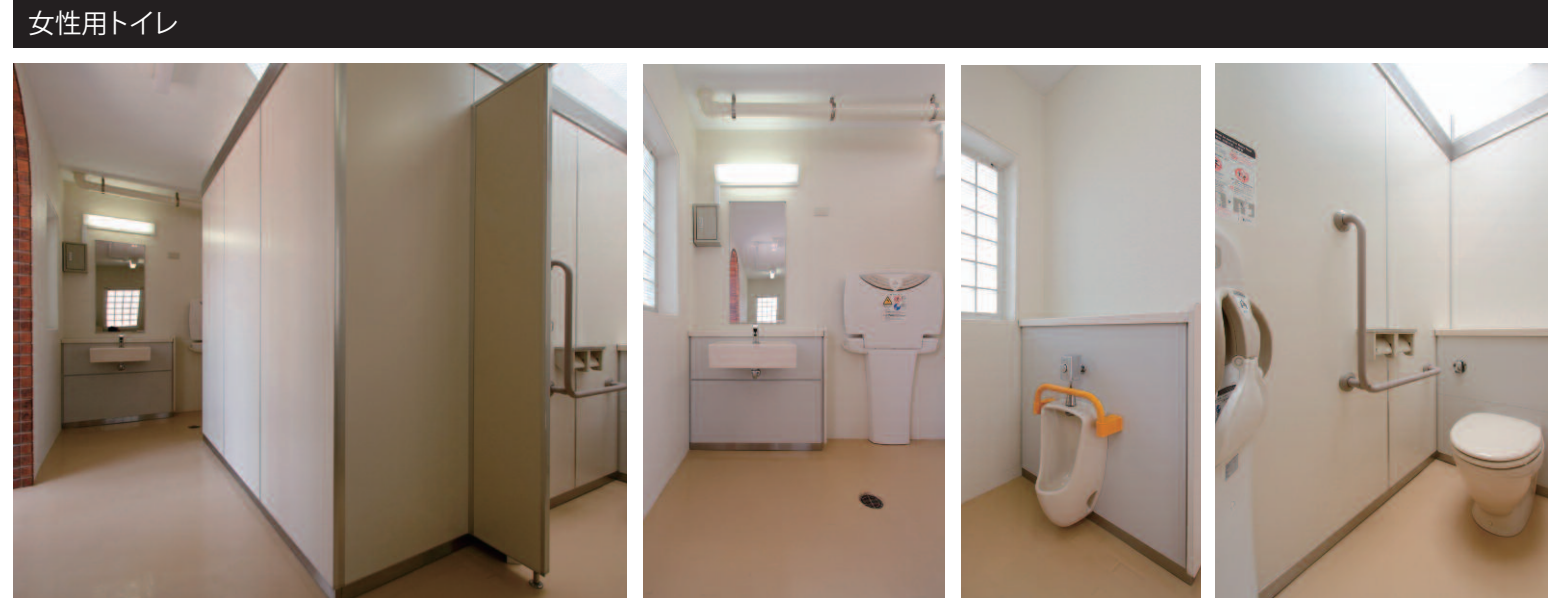
商品情報

<一般トイレ>
 大便器：C-23PCN
 小便器：AMU-506RAMP
 洗面カウンター：L-555
 水栓金具：AM-90

<多目的トイレ>
 大便器：C-23PC
 洗面器：L-275



男子・女子・多目的トイレの3室の中央の天井は光を取り入れる為の窓が設けられており、明るい空間になっている。多目的トイレはユニバーサルベット・ケアサポート水栓・手すり・ベビーキープ等が設置され、からだの不自由な方や高齢者・乳児連れの利用者に配慮している。



子供連れに配慮して、女性トイレにはベビーキープ・ベビーベット・子供用小便器、男性トイレにはベビーキープが設けられている。自動水栓は蛇口の閉め忘れ防止にもなり節水につながっている。