

雨や花粉シーズンのお洗濯をもっと快適にしませんか？

雨の日は部屋干しで洗濯物がなかなか乾かない…



花粉は気になるけど、晴れた日は洗濯物を外に干したい！



エクステリア
リフォームで
パツと解決!

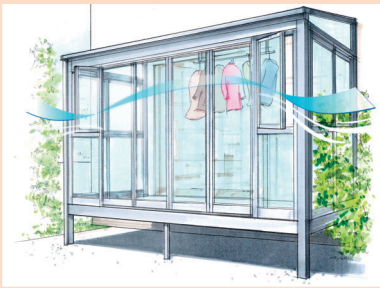
おすすめ商品

サニージュ



採風イメージ

エコカラットプラス



風を取り込むタイプなら、洗濯物の乾きが速い! 天気を気にせず、外出できるのも良いわね。



室内に花粉を持ち込まないから安心♪ エコカラットプラスなら、快適な空間を保つのね!

便利さをもっと実感!

部屋干しを快適にする方法とは？

https://s.lixil.com/ext_100_08



花粉シーズンの洗濯物対策はコチラ

https://s.lixil.com/ext_100_31



暮らしに役立つ「いいコト」がたくさん! 『リクシルのエクステリアで100のいいコト』

暮らしに合わせて選べる豊富なバリエーション

スタイル、開口、カラー、床材など住まいや暮らしに合わせて使いやすい形をお選びいただけます。

●スタイル



床納まり



土間納まり



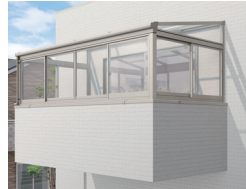
ハーフ囲い納まり



オープン納まり

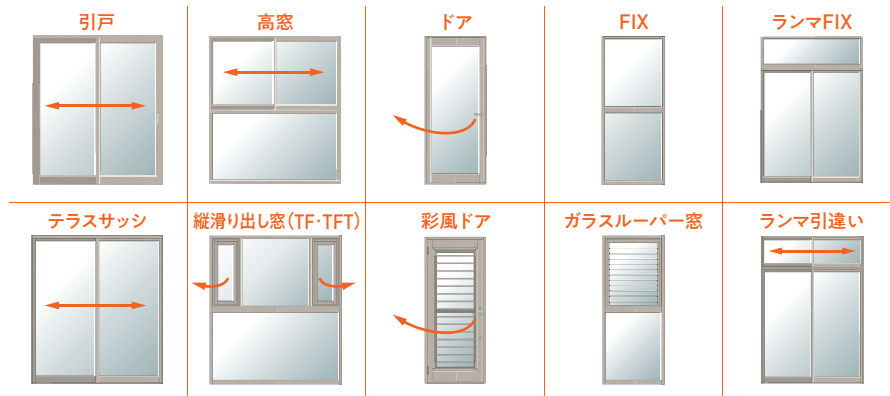


アルミバルコニー納まり

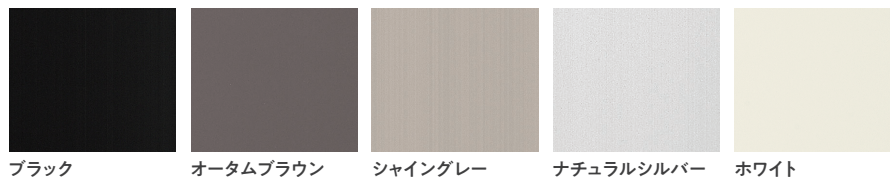


造り付けバルコニー納まり

●開口部



●本体カラー



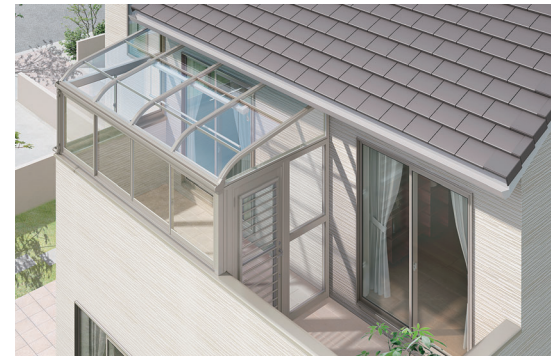
洗濯物が乾きやすい! 「縦すべり出し窓」

風が効率よく通り抜け、洗濯物がすばやく乾きます。



日差しをやわらげる 「内部日除け」

日差しを防ぎ、サニージュ内の温度上昇を緩和します。



751,100円~

F型 床納まり(欄間なし)600タイプ
 サイズ:2.0間×6尺 正面:テラスサッシ4枚引き
 両側面:テラスサッシ2枚引き 屋根:ポリカーボネート(ガラス別途)
 ※価格は目安であり写真の仕様とは異なります。必ずカタログでご確認ください。

●床材



デッキボード仕様



フローリング仕様(カラー:クリエラスク)



人工木デッキ

湿度とニオイをコントロール! 「エコカラットプラス」

家の中の湿度をコントロールし、気になるニオイも減らします。



なぜ洗濯物の乾きが速い? 特長を動画で見てみよう ▶

https://s.lixil.com/ext_kakoi_v1



サニージュを公式HPで見てみよう! ▶

https://s.lixil.com/ext_kakoi2



製品についてもっと詳しく!

サニージュについてもっと知りたい方はカタログをチェック! ▶
https://s.lixil.com/ext_kakoi3

