



カーテンウォールがここまでスリム & シンプルに。  
設計者の想いを自由に表現できるシンプルなカーテンウォール。

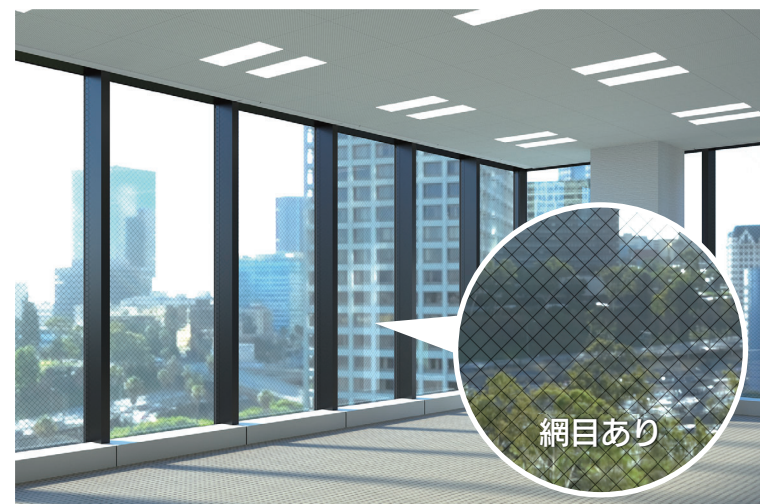
耐熱強化ガラス仕様と網入りガラス仕様の2タイプご用意しております。

耐熱強化ガラス仕様



最大無目ピッチ 2800 mmまでのフルハイトに対応。

網入りガラス仕様

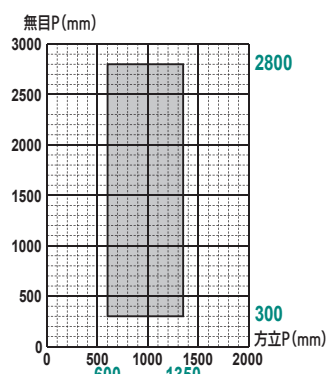


耐熱強化ガラス (AGC 社マイボーク®) を使用。網入りガラスより眺望性が良くなります。

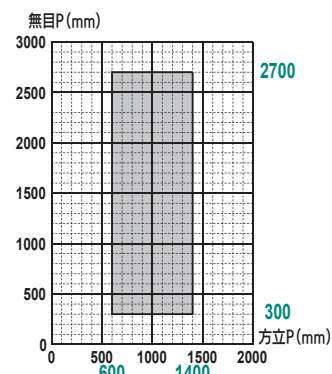
開放感のある空間づくりが可能となりました。



制作制限：耐熱強化ガラス仕様



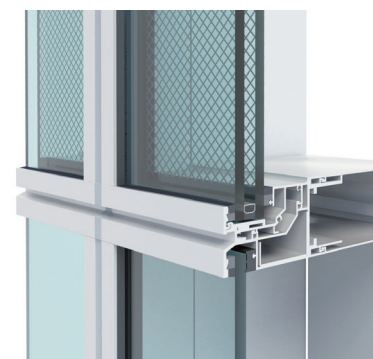
制作制限：網入りガラス仕様



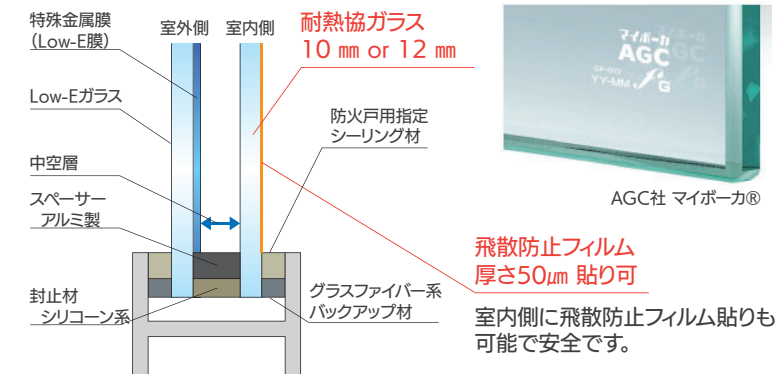
耐熱強化ガラス仕様



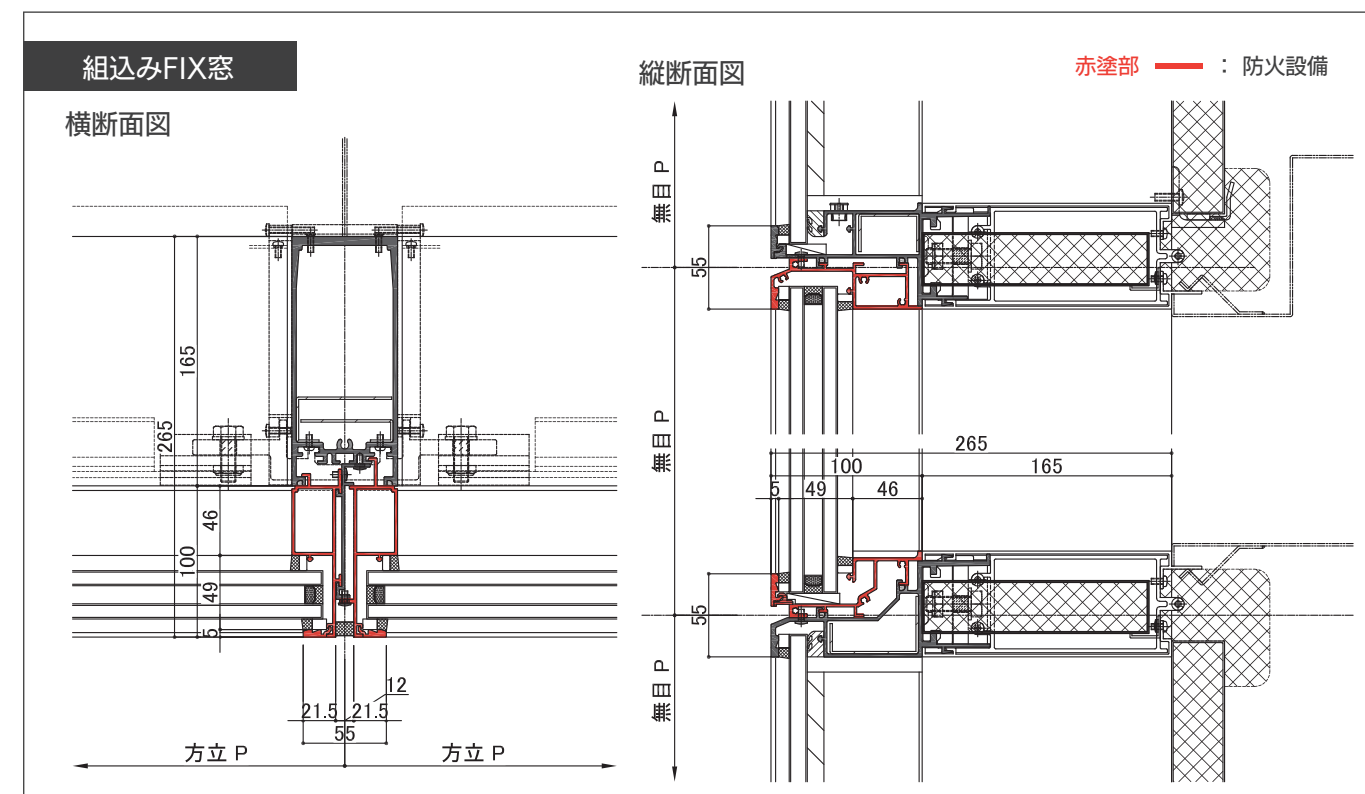
網入りガラス仕様



耐熱強化ガラス仕様



E-SHAPE CW 組込サッシ 大臣認定防火設備 (個別認定) 仕様と注意点について  
E-SHAPE CW 組込サッシの大臣認定防火設備は以下の仕様で防火設備として認定されています。  
認定仕様以外は防火設備として認められませんのでご留意願います。



品種	FIX窓				
	耐熱強化ガラス仕様	網入り単板ガラス仕様	網入り複層ガラス仕様 (内網)	網入り複層ガラス仕様 (外網)	
認定番号	EB-3020	EB-2554	EB-2554	EB-2543	
最大サイズ	方立ピッチ寸法 (mm)	1350	1400	1400	
	無目ピッチ寸法 (mm)	2800	2700	2700	
表面処理	JIS H 8602 規定の複合被膜				
ガラス溝幅 (a) (mm)	49	30	49	49	
ガラス	種類	耐熱強化ガラス	単板ガラス	Low-E複層ガラス	Low-E複層ガラス
		ガラス総厚	32mm以下	—	32mm以下
	室内側ガラス	耐熱強化ガラス AGC社製 マイボーク® 厚さ:10 or 12 mm	網入りガラス 厚さ:6.8 or 10 mm 透明 (磨き板)	網入りガラス 厚さ:6.8 or 10 mm 透明 (磨き板) ひし網:網目間隔 20×20mm (呼称) 線径:0.5 mm 材質:鋼製	Low-Eガラス ※2 (フロート板ガラス) 厚さ:6 ~ 10 mm
		室外側ガラス	Low-Eガラス ※1 (フロート板ガラス) 厚さ:6 ~ 10 mm	ひし網:網目間隔 20×20mm (呼称) 線径:0.5 mm 材質:鋼製	Low-Eガラス ※2 (フロート板ガラス) 厚さ:6 ~ 10 mm
	中空層	12mm	—	6mm or 12mm	6mm or 12mm
	スペーサー	アルミニウム合金	—	アルミニウム合金	アルミニウム合金
封止材 (2次シール) ※3	シリコン系シーリング材	—	シリコン系シーリング材	シリコン系シーリング材	
グレイシング	ガラス支持	シリコン系シーリング材 (防火戸用指定シーリング材)	シリコン系シーリング材 (防火戸用指定シーリング材)	シリコン系シーリング材 (防火戸用指定シーリング材)	
	バックアップ材	グラスファイバー系バックアップ材	グラスファイバー系バックアップ材	グラスファイバー系バックアップ材	
ガラス用防犯・飛散防止フィルム ※4	防犯フィルム厚さ (µm)	325 ~ 375	—	325 ~ 375	
	飛散防止フィルム厚さ (µm)	0 ~ 50	—	—	

※1 Low-Eガラス以外の複層ガラスの対応はできません。網入りガラス、倍強度ガラス、合わせガラスは対応できません。  
 ※2 Low-Eガラス以外の複層ガラスの対応はできません。強化ガラス、倍強度ガラス、合わせガラスは対応できません。  
 ※3 ポリサルファイド系シーリング材の対応はできません。  
 ※4 ガラス用 防犯・飛散防止フィルムを使用する時は、指定厚さのものをご使用ください。(室内側ガラス限定)  
 ※ 内外ガラス厚の差が4mm以上の場合はガラスメーカーに製作可否を確認願います。