



ヘーベシーベフエンスターは、大開口によって明るさと開放感を実現した、ハンドルで楽に開閉できる大型引戸です。

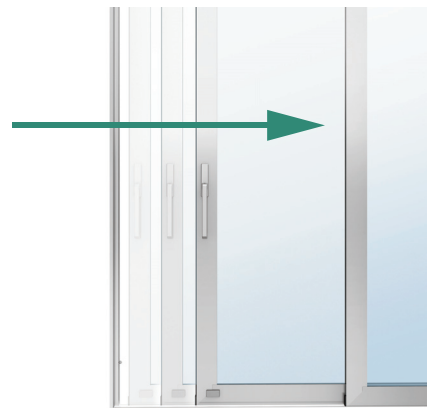
ヘーベシーベとは、ドイツ語で Heben(=持ち上げる)、Schieben(=滑らせる)の意味。

1 Heben ヘーベ
持ち上げる



レバーハンドルを 180° 回転させることで、内臓ギアが戸車に連動。軽い力で障子が持ち上がり、枠に密着していた気密材が離れます。

2 Schieben シーベ
滑らせる



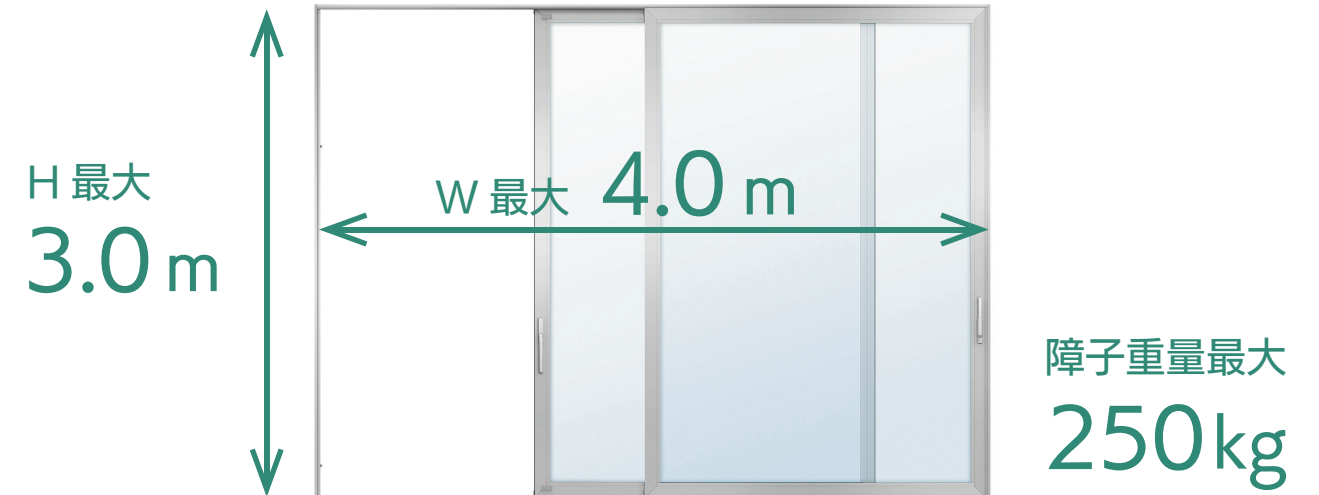
持ち上げることによって、無くなる摩擦抵抗、滑らかで静かな走行を実現する戸車により、大型障子でも軽く開閉できます。

※サッシ寸法・重量によっては、障子開閉力およびハンドル操作力が重くなる場合があります。

POINT
商品特長

空間に明るさを創り出す、大型開口部が可能に

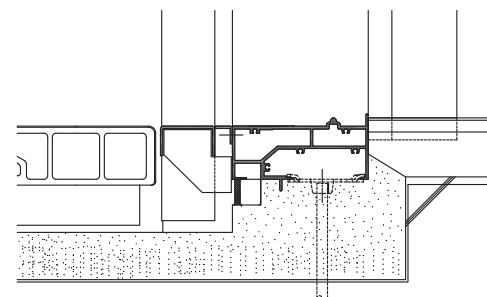
最大製作寸法 W4.0m×H3.0m※、障子重量最大 250 kg まで可能に。開放感のある空間を演出できます。



※製作寸法は設計条件により異なります。

フラットな下枠で、
出入りしやすい開口に

段差をなくしたレールフラットタイプの下枠により、出入りしやすい開口を実現。小さなお子さまや車イスの方も安心して出入りできます。



複層ガラスにも対応

単板ガラスに加え、複層ガラスにも対応するガラス溝幅をご用意しました。



求められる性能を満たしたスマートデザイン

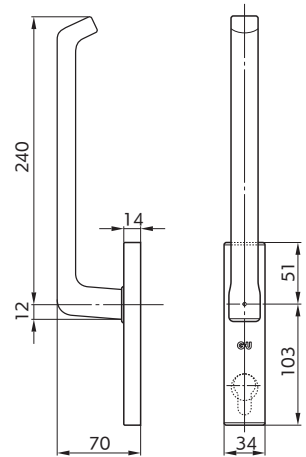
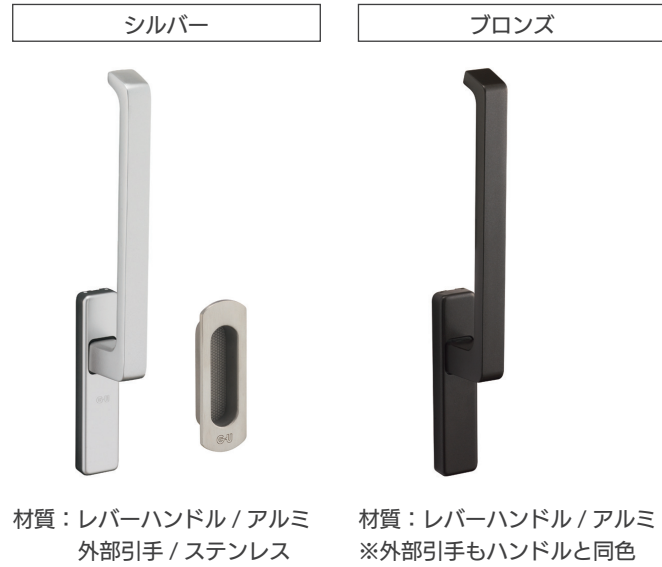
框コーナーは、45° 留加工ですっきりとしたデザインに。また、コーナーピース接合により、優れた強度、気密性・水密性を実現しました。



DESIGN

快適な操作を実現したレバーハンドル

シリンダー錠を装着する施錠タイプもご用意しています。
カラーはシルバーとブロンズの2色です。



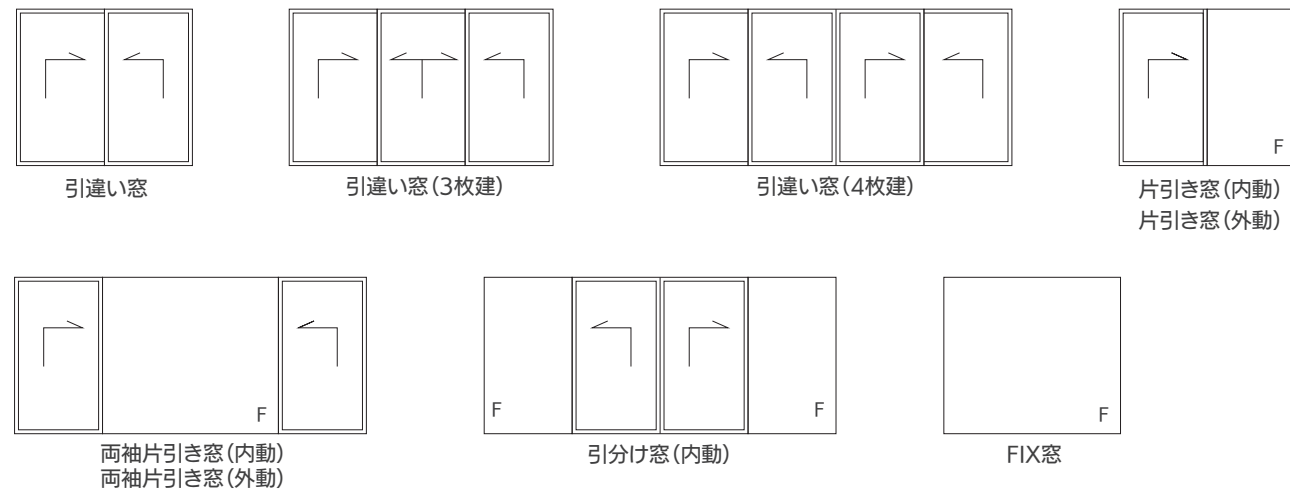
	内部	外部
標準	ハンドル	外部引手
オプション	ハンドル (サムターン)	外部引手
	ハンドル (シリンダー)	外部引手
	ハンドル	ハンドル
	ハンドル (サムターン)	ハンドル (シリンダー)
	ハンドル (シリンダー)	ハンドル (サムターン)
	ハンドル (サムターン)	ハンドル
	ハンドル (シリンダー)	ハンドル

製品仕様

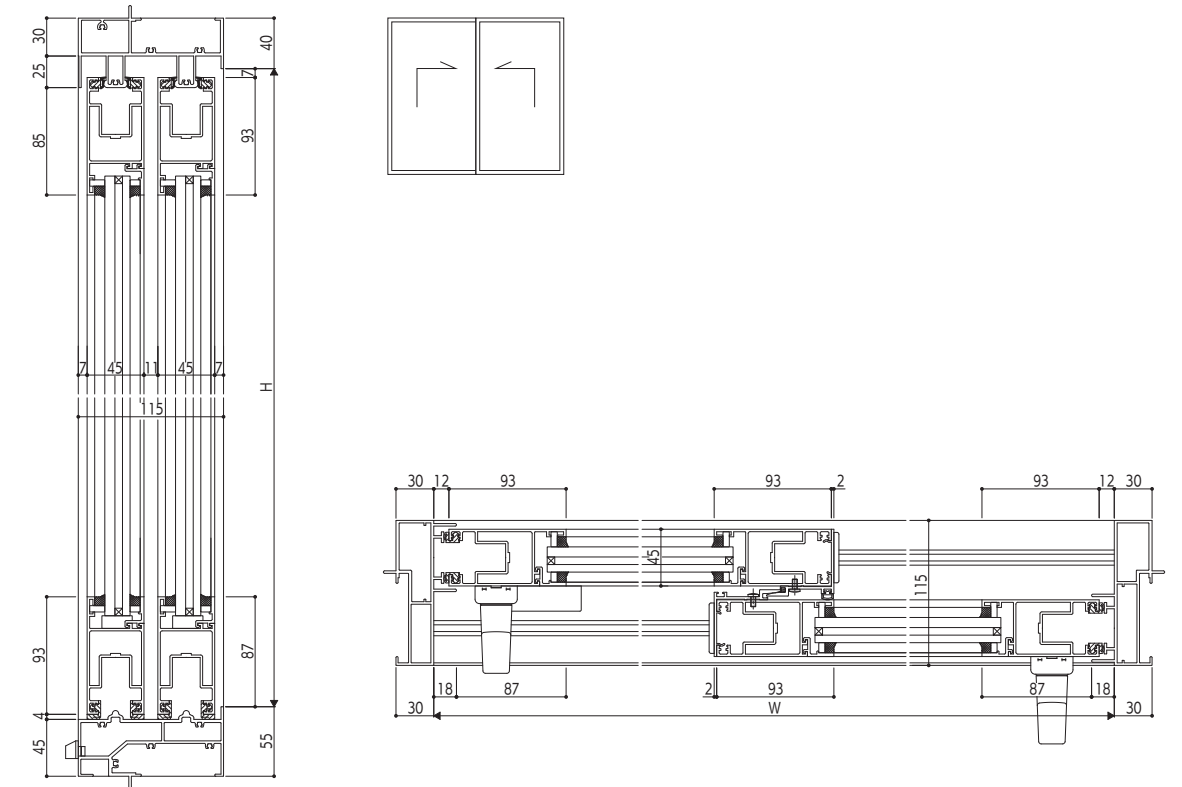
- 性能：耐風圧性 S-7
 - 気密性 A-4
 - 水密性 W-5
 - 遮音性 T-2
 - 枠形状：F 枠
 - 枠見込：115 mm / 171 mm (引違い窓 3 枚建)
 - ガラス溝幅：20 mm / 28 mm / 36 mm
- ※本資料の性能表示は JIS 規格 (JIS A 4702 および JIS A 4706) に準拠しています。
※外部ハンドル時は水密性能は N 値となります。 各性能は窓種・寸法や使用するガラス等の条件により異なります。

LINEUP

製品ラインアップ



引違い窓 (2 枚建)



引違い窓 (3 枚建)

